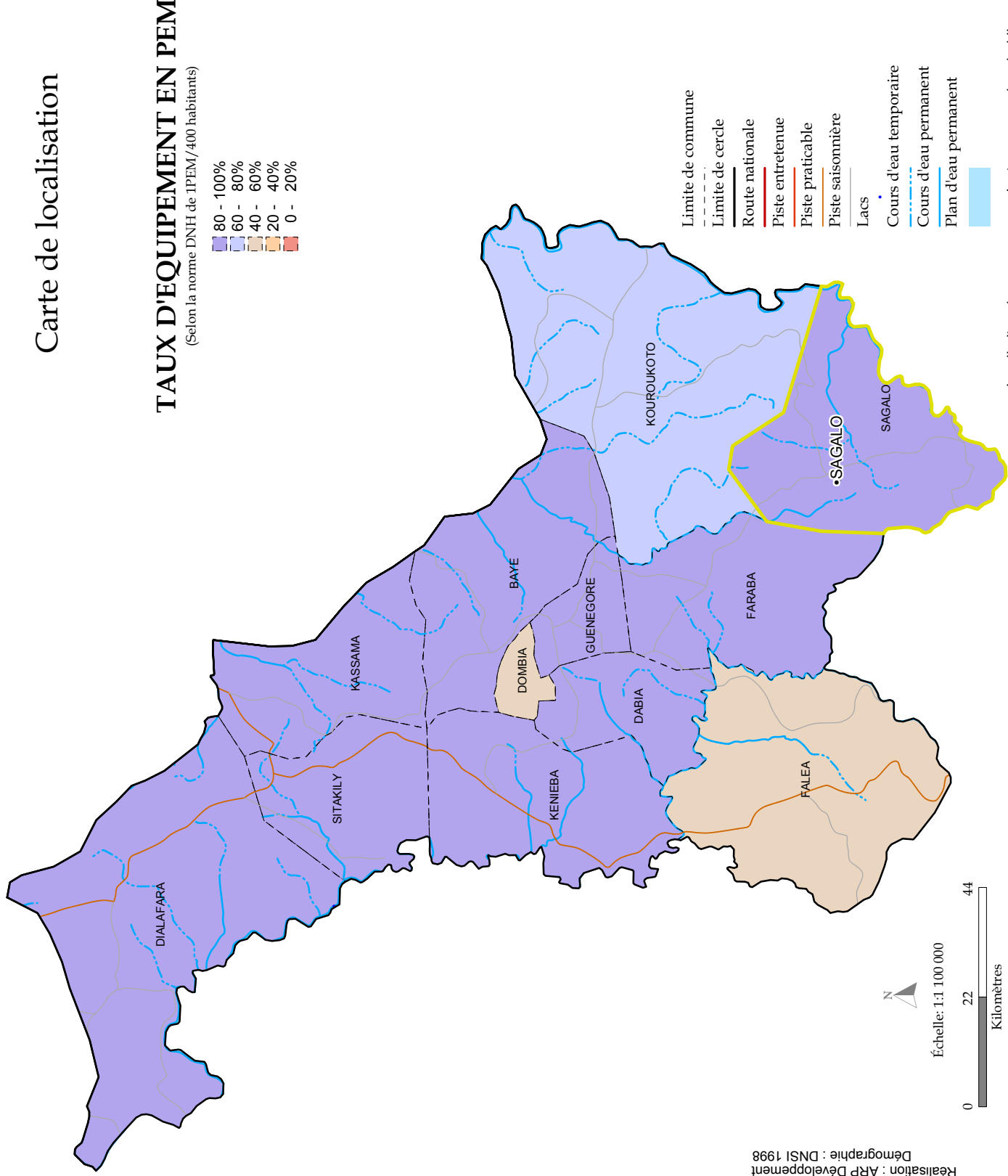


SITUATION DES POINTS D'EAU MODERNES AU MALI EN 2003

REPUBLIQUE DU MALI
Un Peuple - Un But - Une Foi

Carte de localisation

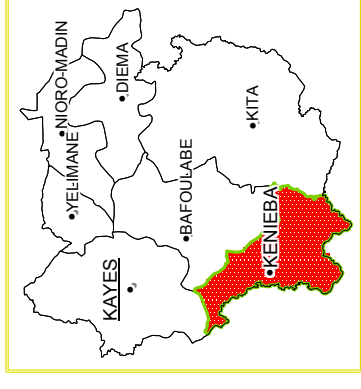


Direction Nationale de l'Hydraulique

MINISTRE DES MINES,
DE L'ENERGIE ET DE L'EAU

REGION DE KAYES
CERCLE DE KENIEBA

YELIMANE
NIORO-MADIN
•DIEMA
•KITA
•BAFOULABE
•KENIEBA
KAYES



COMMUNE DE SAGALO

Chef lieu : SAGALO

10 229 Habitants

18 Villages

31 Hameaux

25 PEM

0 AEP

Tableau 1 : LOCALISATION DES POINTS D'EAU MODERNES (P.E.M.)

COMMUNE DE SAGALO

VILLAGE	Nb de hameaux	Population 1998	Population 2003	Nb de forages équipés	Nb de forages non équipés	Nb de puits modernes	Nb de puits citernes	Nb de puits pastoraux	Village équipé en AEP
ALAMAKOLON	0	194	206	0	0	0	0	0	
DACOUNTA	5	1169	1241	6	0	0	0	0	
DARSALAM II	1	120	127	1	0	0	0	0	
DIEGOUMAKO	0	133	141	0	0	0	0	0	
DIRE DARA	0	1104	1172	0	0	0	0	0	
DIRE HOUN	1	435	462	1	0	0	0	0	
DIRE KEBALY	3	667	708	0	0	0	0	0	
DIRE OUOLOGO	0	342	363	0	0	0	0	0	
DITTIN	11	1767	1876	7	0	0	0	0	
FARI	0	179	190	0	0	0	0	0	
GALAMA	1	262	278	1	0	0	0	0	
KOBEA	0	471	500	1	0	0	0	0	
NIARYA	2	357	379	0	0	0	0	0	
SABERECOULO	0	505	536	1	0	0	0	0	
SAGALO	6	1555	1651	5	0	0	0	0	
SITANIYENGUE	0	252	267	0	0	0	0	0	
TIMBO	1	254	270	2	0	0	0	0	
YALLAYA	0	463	491	0	0	0	0	0	
TOTAL	31	10 229	10 858	25	0	0	0	0	

Carte 1 : LOCALISATION DES POINTS D'EAU MODERNES

COMMUNE DE SAGALO

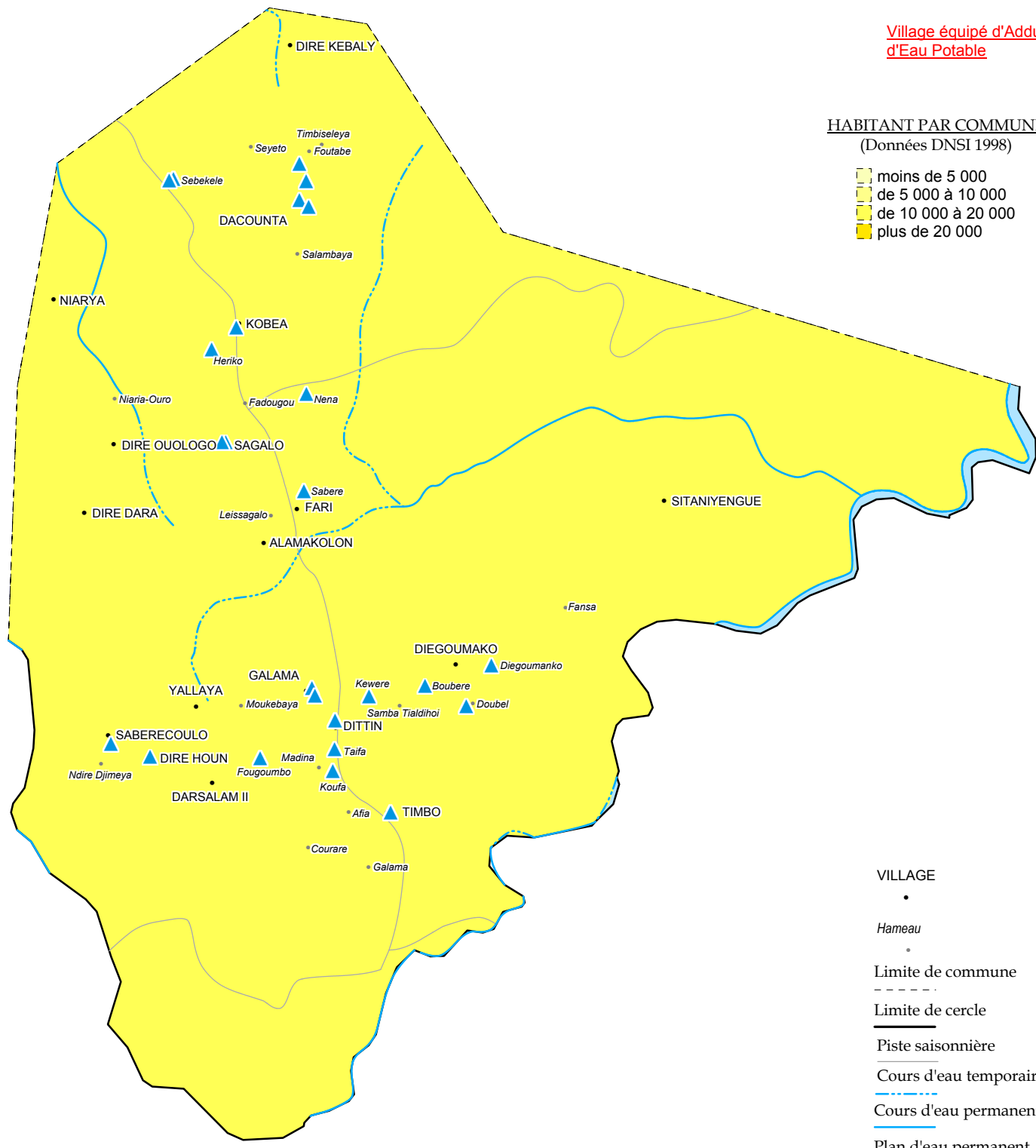
TYPE DE POINT D'EAU MODERNE

- ⊕ Forage non équipé
- ▲ Forage équipé
- ⊕ Puits citerne
- ⊕ Puits moderne
- Puits pastoral

Village équipé d'Adduction d'Eau Potable

HABITANT PAR COMMUNE (Données DNSI 1998)

- moins de 5 000
- de 5 000 à 10 000
- de 10 000 à 20 000
- plus de 20 000



- VILLAGE
- Hameau
- Limite de commune
- Limite de cercle
- Piste saisonnière
- Cours d'eau temporaire
- Cours d'eau permanent
- Plan d'eau permanent

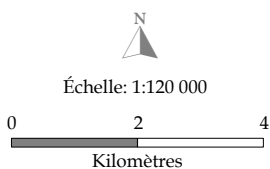


Tableau 2 : HISTORIQUE DES FORAGES EQUIPES DE POMPE

COMMUNE DE SAGALO

VILLAGE	Nb de forages	Nb de forages négatif	Nb de forages positifs équipés	Nb de forages positifs non équipés	Nb de forages réalisés avant 1988	Nb de forages réalisés entre 1988 et 1995	Nb de forages réalisés après 1995
ALAMAKOLON	0	0	0	0	0	0	0
DACOUNTA	6	0	6	0	0	6	0
DARSALAM II	1	0	1	0	0	1	0
DIEGOUMAKO	0	0	0	0	0	0	0
DIRE DARA	0	0	0	0	0	0	0
DIRE HOUN	1	0	1	0	0	1	0
DIRE KEBALY	0	0	0	0	0	0	0
DIRE OUOLOGO	0	0	0	0	0	0	0
DITTIN	10	3	7	0	0	7	0
FARI	0	0	0	0	0	0	0
GALAMA	1	0	1	0	0	1	0
KOBEA	1	0	1	0	0	1	0
NIARYA	0	0	0	0	0	0	0
SABERECOULO	1	0	1	0	0	1	0
SAGALO	5	0	5	0	0	5	0
SITANIYENGUE	0	0	0	0	0	0	0
TIMBO	4	2	2	0	0	2	0
YALLAYA	0	0	0	0	0	0	0
TOTAL	30	5	25	0	0	25	0

Carte 2 : ANCIENNETE DES FORAGES EQUIPES DE POMPES

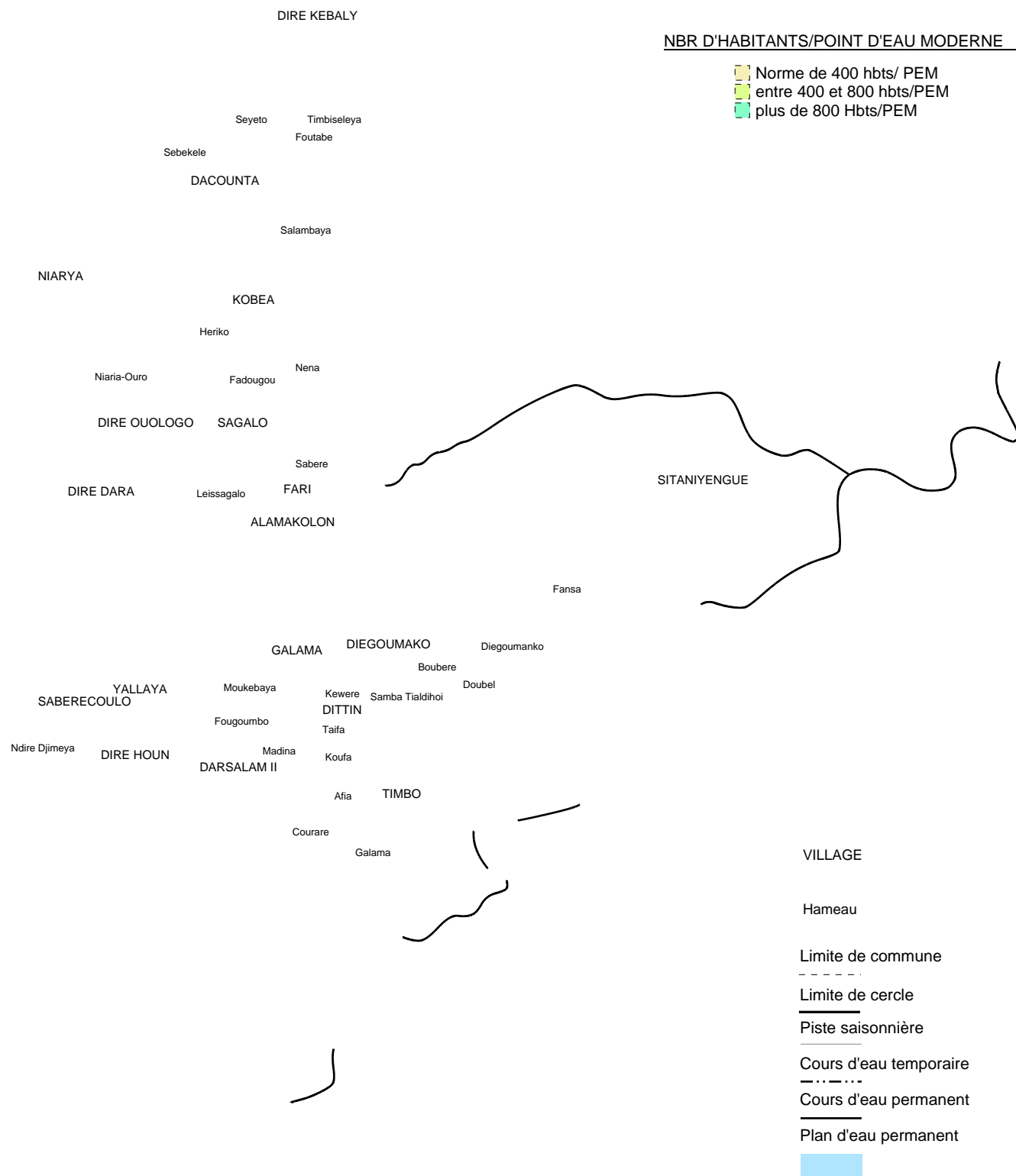
COMMUNE DE SAGALO

AGE FORAGE/ POMPE

- plus de 15 ans
- de 8 à 15 ans
- moins de 8 ans

NBR D'HABITANTS/POINT D'EAU MODERNE

- Norme de 400 hbts/ PEM
- entre 400 et 800 hbts/PEM
- plus de 800 Hbts/PEM



Échelle: 1:28000



Tableau 3 : EQUIPEMENT EN PEM ET FONCTIONNALITE DES POMPES

COMMUNE DE SAGALO

VILLAGE	TAUX D'EQUIPEMENT EN PEM		Nb de forages positifs équipés de pompes	FONCTIONNALITE DES POMPES		
	0% = village sans PEM ; 100% = village équipé ; de 0% à 100% = village sous équipé			Nb de pompes fonctionnelles	Nb de pompes en panne	Taux de fonctionnement
ALAMAKOLON	0%		0	0	0	
DACOUNTA		100%	6	4	2	67%
DARSALAM II		100%	1	0	1	0%
DIEGOUMAKO	0%		0	0	0	
DIRE DARA	0%		0	0	0	
DIRE HOUN		86%	1	0	1	0%
DIRE KEBALY	0%		0	0	0	
DIRE OUOLOGO	0%		0	0	0	
DITTIN		100%	7	5	2	71%
FARI	0%		0	0	0	
GALAMA		100%	1	0	1	0%
KOBEA		80%	1	1	0	100%
NIARYA	0%		0	0	0	
SABERECOULO		74%	1	1	0	100%
SAGALO		100%	5	4	1	80%
SITANIYENGUE	0%		0	0	0	
TIMBO		100%	2	2	0	100%
YALLAYA	0%		0	0	0	

Carte 3 : COUVERTURE DES BESOINS EN EAU

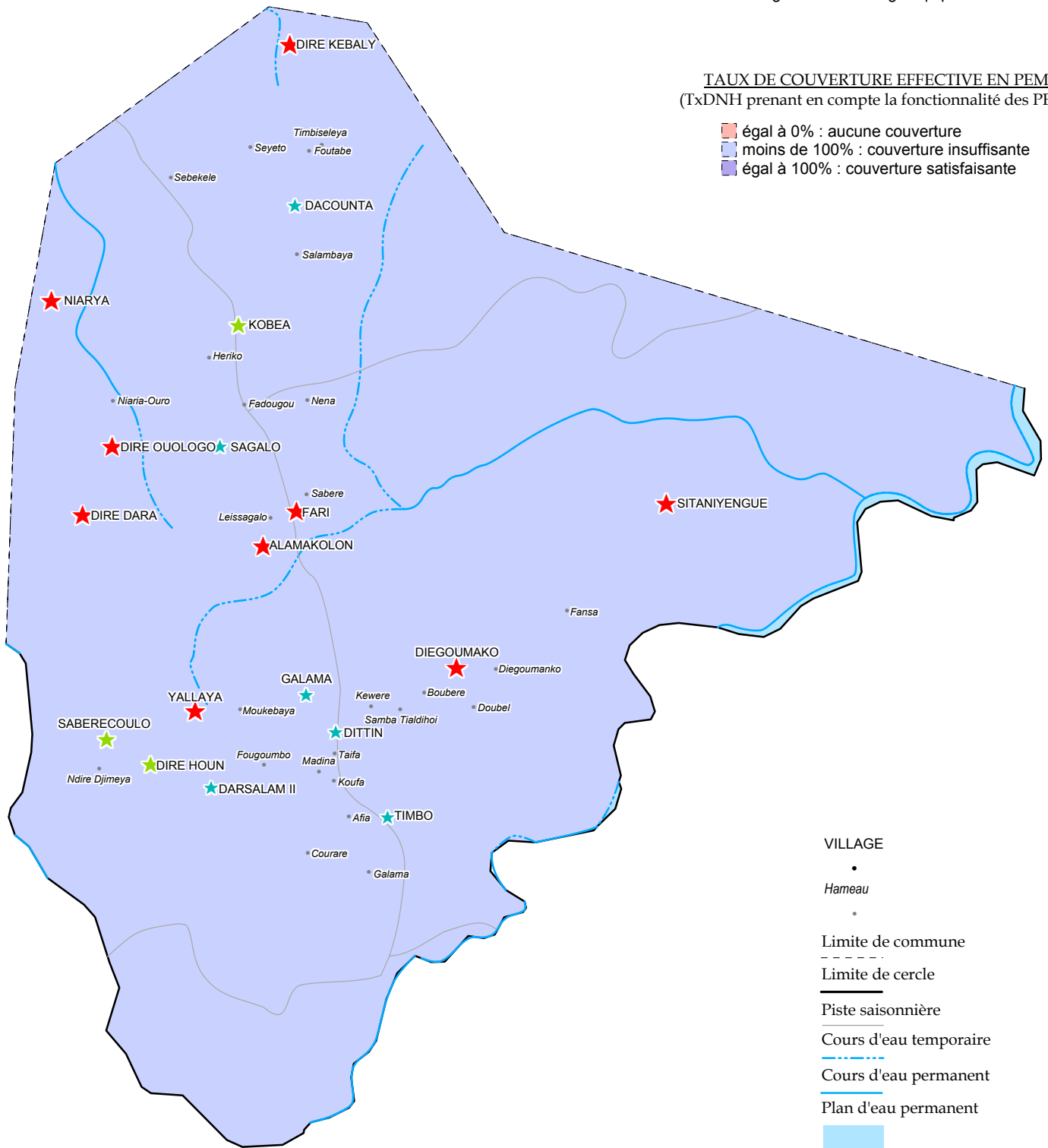
COMMUNE DE SAGALO

TAUX D'EQUIPEMENT EN PEM
(Selon Norme DNH de 1PEM/400 Habitants en 2003)

- ★ égal à 0% Village sans PEM
- ★ moins de 100% Village sous équipé
- ★ égal à 100% Village équipé

TAUX DE COUVERTURE EFFECTIVE EN PEM
(TxDNH prenant en compte la fonctionnalité des PEM)

- égal à 0% : aucune couverture
- moins de 100% : couverture insuffisante
- égal à 100% : couverture satisfaisante



Échelle: 1:280 000

0 6 12
Kilomètres

Tableau 4 : DEBIT DES FORAGES (débit de soufflage des forages disposant de données de débit)**COMMUNE DE SAGALO**

VILLAGE	Nb de forages	Nb de forages à débit de 0,5 à 5 m3/h	Nb de forages à débit de 5 à 10 m3/h	Nb de forages à débit > à 10 m3/h
ALAMAKOLON	0	0	0	0
DACOUNTA	3	2	1	0
DARSALAM II	0	0	0	0
DIEGOUMAKO	0	0	0	0
DIRE DARA	0	0	0	0
DIRE HOUN	0	0	0	0
DIRE KEBALY	0	0	0	0
DIRE OUOLOGO	0	0	0	0
DITTIN	5	3	1	1
FARI	0	0	0	0
GALAMA	0	0	0	0
KOBEA	1	1	0	0
NIARYA	0	0	0	0
SABERECOULO	1	1	0	0
SAGALO	1	0	1	0
SITANIYENGUE	0	0	0	0
TIMBO	1	1	0	0
YALLAYA	0	0	0	0
TOTAL	12	8	3	1

Carte 4 : POTENTIALITE DE PRODUCTION DES FORAGES

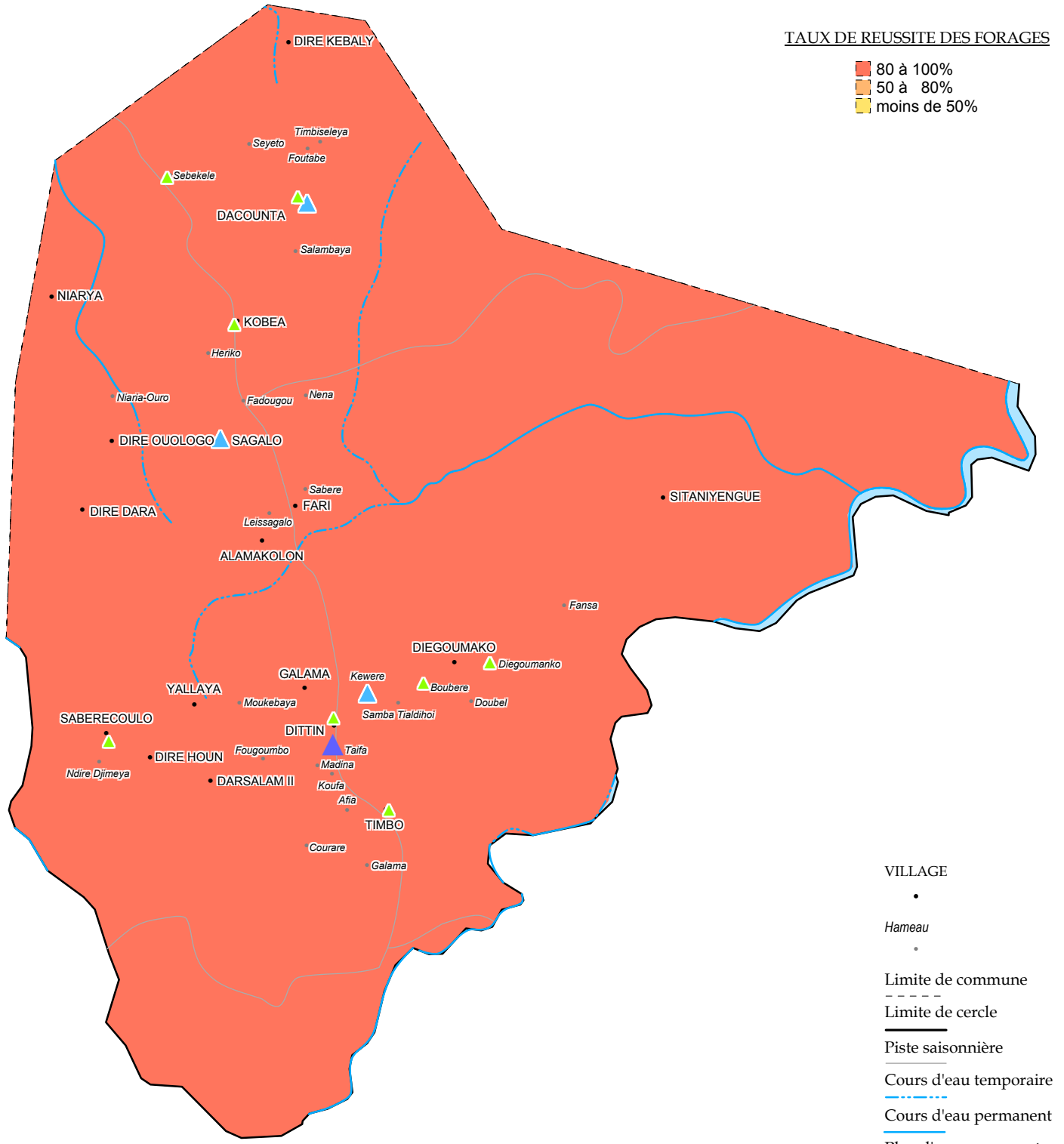
COMMUNE DE SAGALO

DEBIT DES FORAGES

- ▲ plus de 10 m³/h
- ▲ 5 à 10 m³/h
- ▲ 0,5 à 5 m³/h

TAUX DE REUSSITE DES FORAGES

- 80 à 100%
- 50 à 80%
- moins de 50%



VILLAGE

-
- Hameau
-

Limite de commune

Limite de cercle

Piste saisonnière

Cours d'eau temporaire

Cours d'eau permanent

Plan d'eau permanent



Échelle: 1:280 000

