

# SITUATION DES POINTS D'EAU MODERNES AU MALI EN 2003

REPUBLIQUE DU MALI  
Un Peuple - Un But - Une Foi

MINISTERE DES MINES,  
DE L'ENERGIE ET DE L'EAU

Direction Nationale  
de l'Hydraulique

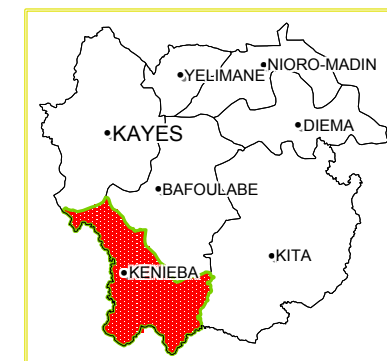
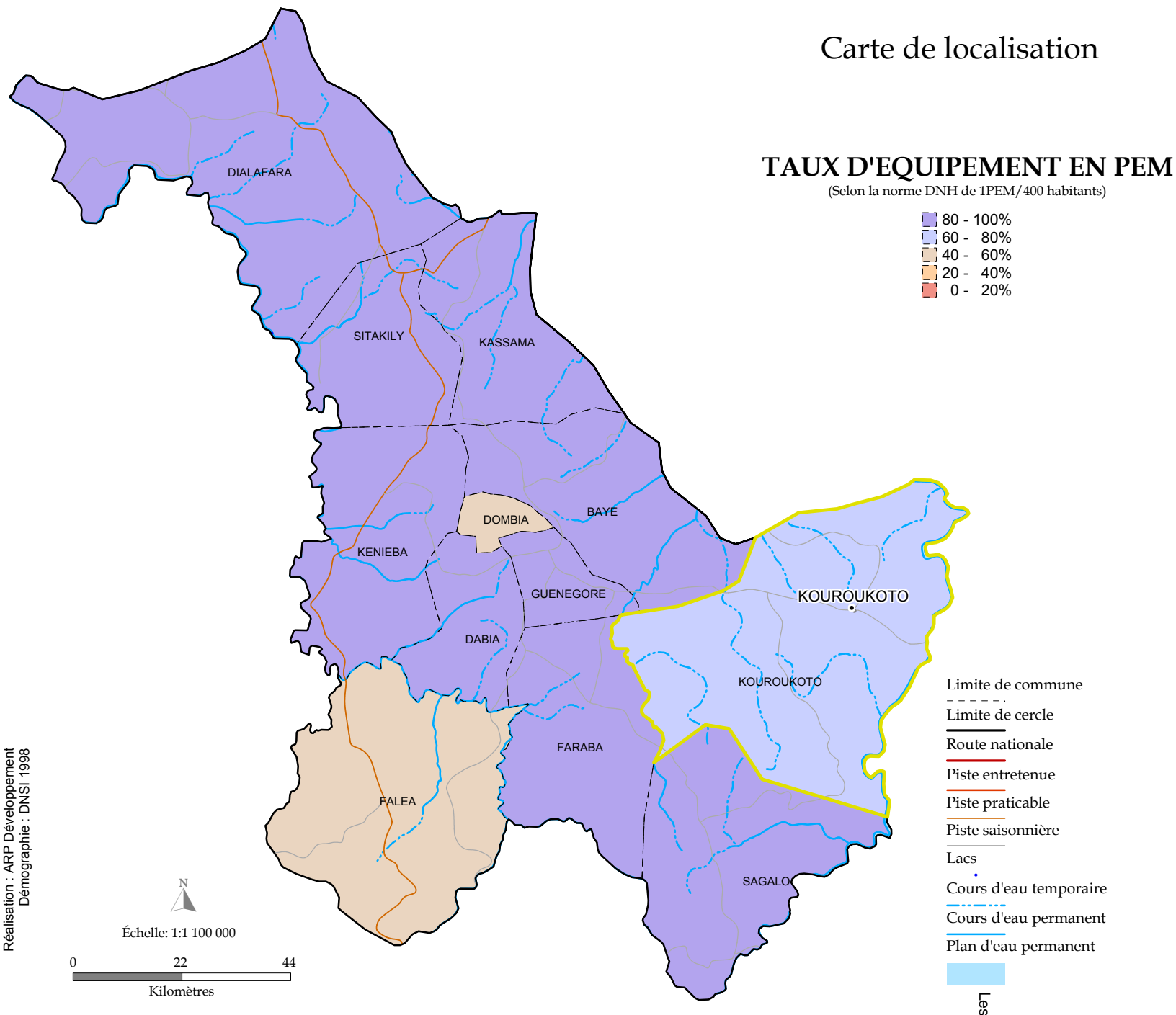
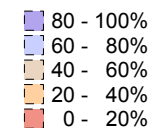
REGION DE KAYES

CERCLE DE KENIEBA

Carte de localisation

## TAUX D'EQUIPEMENT EN PEM

(Selon la norme DNH de 1PEM/400 habitants)



COMMUNE DE KOUROUKOTO

Chef lieu : KOUROUKOTO

5 115 Habitants

9 Villages

29 Hameaux

9 PEM

0 AEP

**Tableau 1 : LOCALISATION DES POINTS D'EAU MODERNES (P.E.M.)**

**COMMUNE DE KOUROUKOTO**

VILLAGE	Nb de hameaux	Population 1998	Population 2003	Nb de forages équipés	Nb de forages non équipés	Nb de puits modernes	Nb de puits citernes	Nb de puits pastoraux	Village équipé en AEP
BENDA	7	866	919	2	0	0	0	0	
BINBIA	7	527	559	1	0	0	0	0	
KOUROUKOTO	5	1650	1751	3	0	0	0	0	
MADINA TALIBE	3	240	255	0	0	0	0	0	
NAMOU	1	157	167	1	0	0	0	0	
NIARAKIRA	3	786	834	2	0	0	0	0	
OULARA	0	526	558	0	0	0	0	0	
SARAYA	0	59	63	0	0	0	0	0	
SITAFETO	3	304	323	0	0	0	0	0	
<b>TOTAL</b>	<b>29</b>	<b>5 115</b>	<b>5 429</b>	<b>9</b>	<b>0</b>	<b>0</b>	<b>0</b>	<b>0</b>	

# Carte 1: LOCALISATION DES POINTS D'EAU MODERNES

## COMMUNE DE KOUROUKOTO

### TYPE DE POINT D'EAU MODERNE

- ⊕ Forage non équipé
- ▲ Forage équipé
- ▲ Puits citerne
- Puits moderne
- Puits pastoral

Village équipé d'Adduction d'Eau Potable

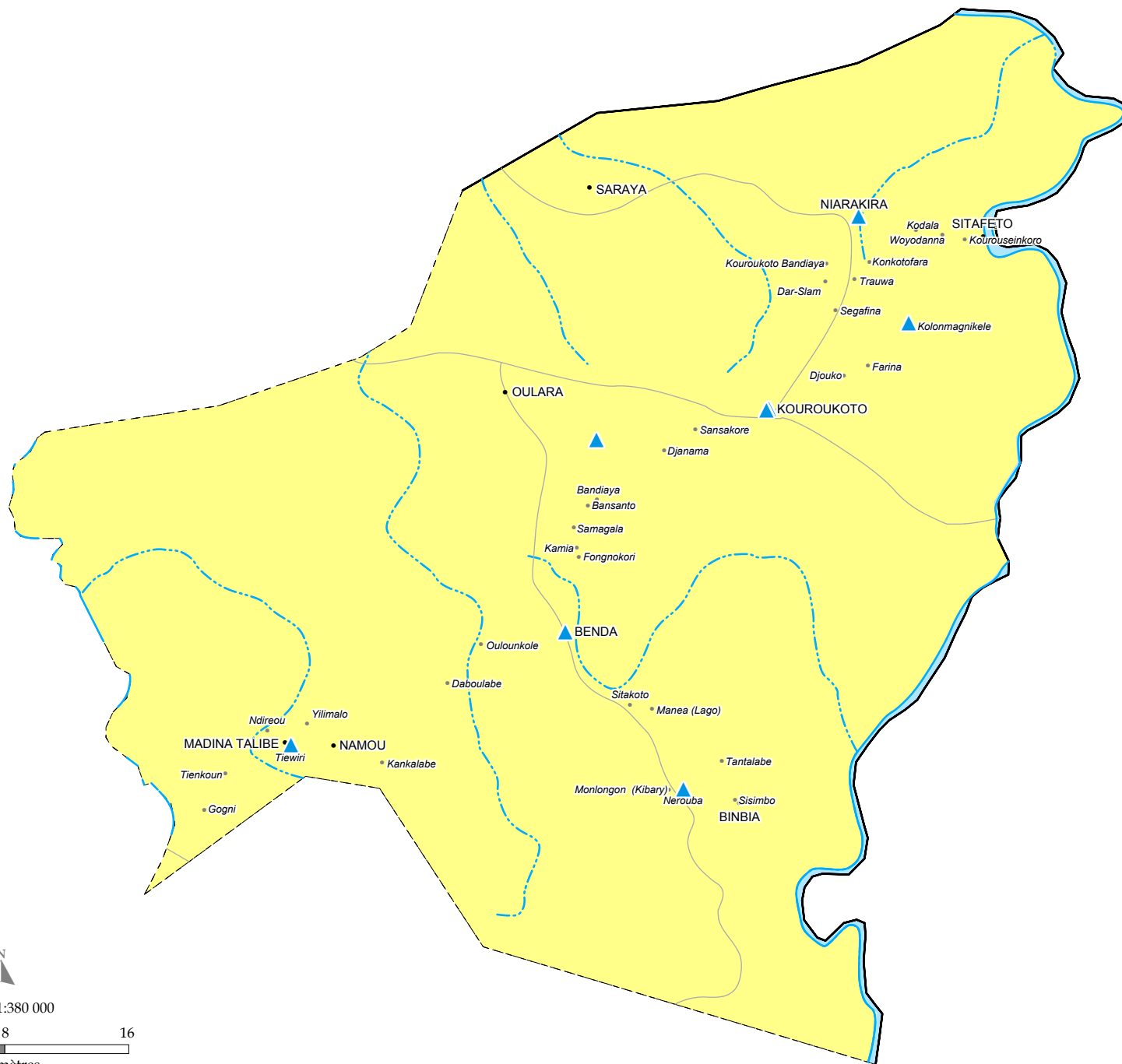
### HABITANT PAR COMMUNE

(Données DNSI 1998)

- moins de 5 000
- de 5 000 à 10 000
- de 10 000 à 20 000
- plus de 20 000

### VILLAGE

- Hameau
- 
- Limite de commune
- Limite de cercle
- Piste saisonnière
- Cours d'eau temporaire
- Cours d'eau permanent
- Plan d'eau permanent



Échelle: 1:380 000

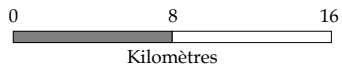


Tableau 2 : HISTORIQUE DES FORAGES EQUIPES DE POMPE

COMMUNE DE KOUROUKOTO

VILLAGE	Nb de forages	Nb de forages négatif	Nb de forages positifs équipés	Nb de forages positifs non équipés	Nb de forages réalisés avant 1988	Nb de forages réalisés entre 1988 et 1995	Nb de forages réalisés après 1995
BENDA	4	2	2	0	0	2	0
BINBIA	1	0	1	0	0	1	0
KOUROUKOTO	5	2	3	0	0	3	0
MADINA TALIBE	0	0	0	0	0	0	0
NAMOU	1	0	1	0	0	1	0
NIARAKIRA	2	0	2	0	0	2	0
OULARA	2	2	0	0	0	0	0
SARAYA	3	3	0	0	0	0	0
SITAFETO	0	0	0	0	0	0	0
<b>TOTAL</b>	<b>18</b>	<b>9</b>	<b>9</b>	<b>0</b>	<b>0</b>	<b>9</b>	<b>0</b>



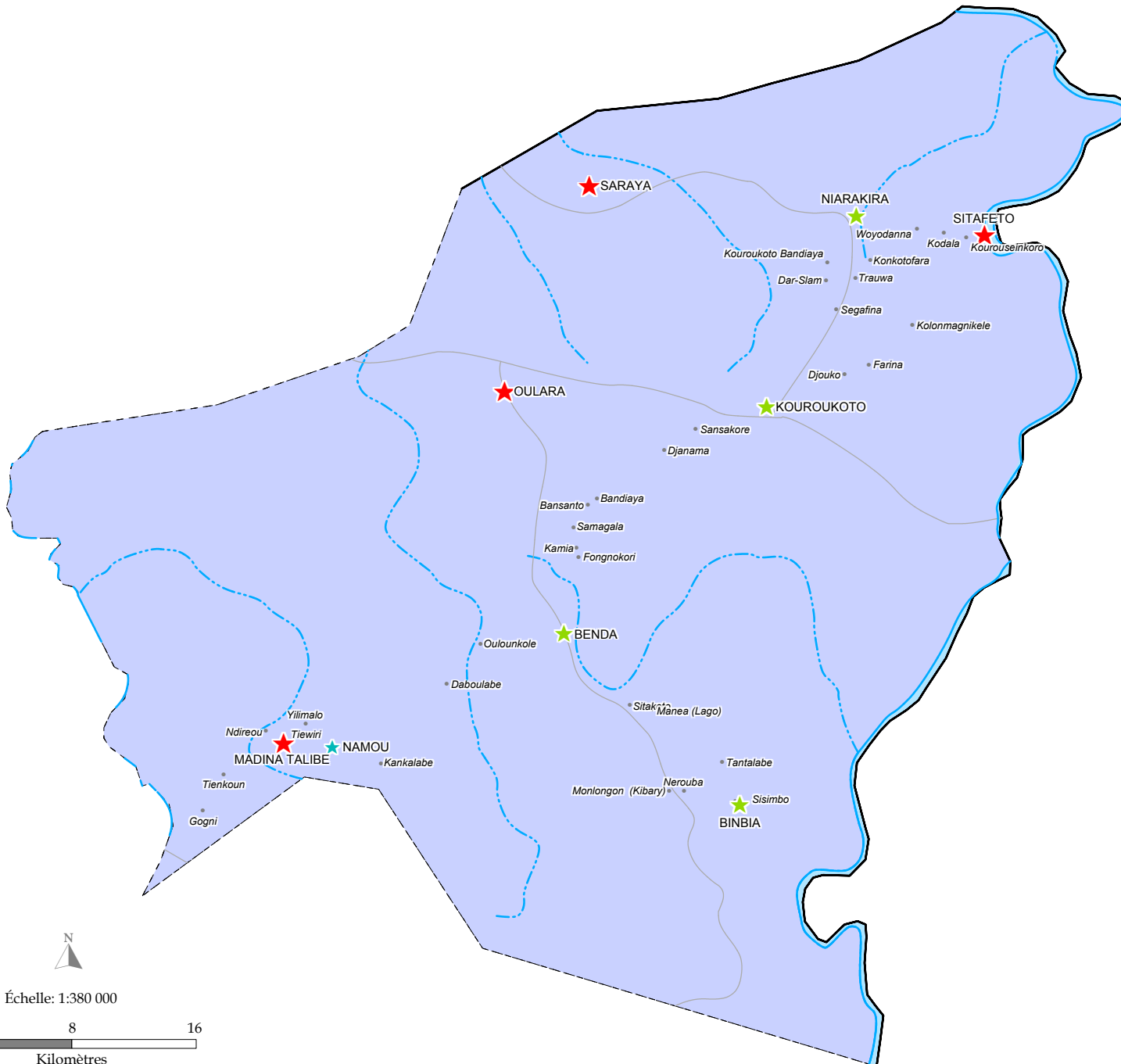
**Tableau 3 : EQUIPEMENT EN PEM ET FONCTIONNALITE DES POMPES**

**COMMUNE DE KOUROUKOTO**

VILLAGE	TAUX D'EQUIPEMENT EN PEM		Nb de forages positifs équipés de pompes	FONCTIONNALITE DES POMPES		
	0% = village sans PEM ; 100% = village équipé ; de 0% à 100% = village sous équipé			Nb de pompes fonctionnelles	Nb de pompes en panne	Taux de fonctionnement
BENDA	87%		2	2	0	100%
BINBIA	71%		1	0	1	0%
KOUROUKOTO	68%		3	3	0	100%
MADINA TALIBE	0%		0	0	0	
NAMOU	100%		1	0	1	0%
NIARAKIRA	95%		2	1	1	50%
OULARA	0%		0	0	0	
SARAYA	0%		0	0	0	
SITAFETO	0%		0	0	0	

# Carte 3 : COUVERTURE DES BESOINS EN EAU

## COMMUNE DE KOUROUKOTO



**TAUX D'EQUIPEMENT EN PEM**  
(Selon Norme DNH de 1PEM/400 Habitants en 2003)

- ★ égal à 0% Village sans PEM
- ★ moins de 100% Village sous équipé
- ★ égal à 100% Village équipé

**TAUX DE COUVERTURE EFFECTIVE EN PEM**  
(TxDNH prenant en compte la fonctionnalité des PEM)

- égal à 0% : aucune couverture
- moins de 100% : couverture insuffisante
- égal à 100% : couverture satisfaisante

VILLAGE

•  
Hameau

•  
Limite de commune

—  
Limite de cercle

—  
Piste saisonnière

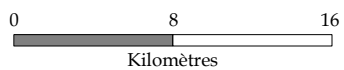
—  
Cours d'eau permanent

- - -  
Cours d'eau temporaire

—  
Plan d'eau permanent



Échelle: 1:380 000



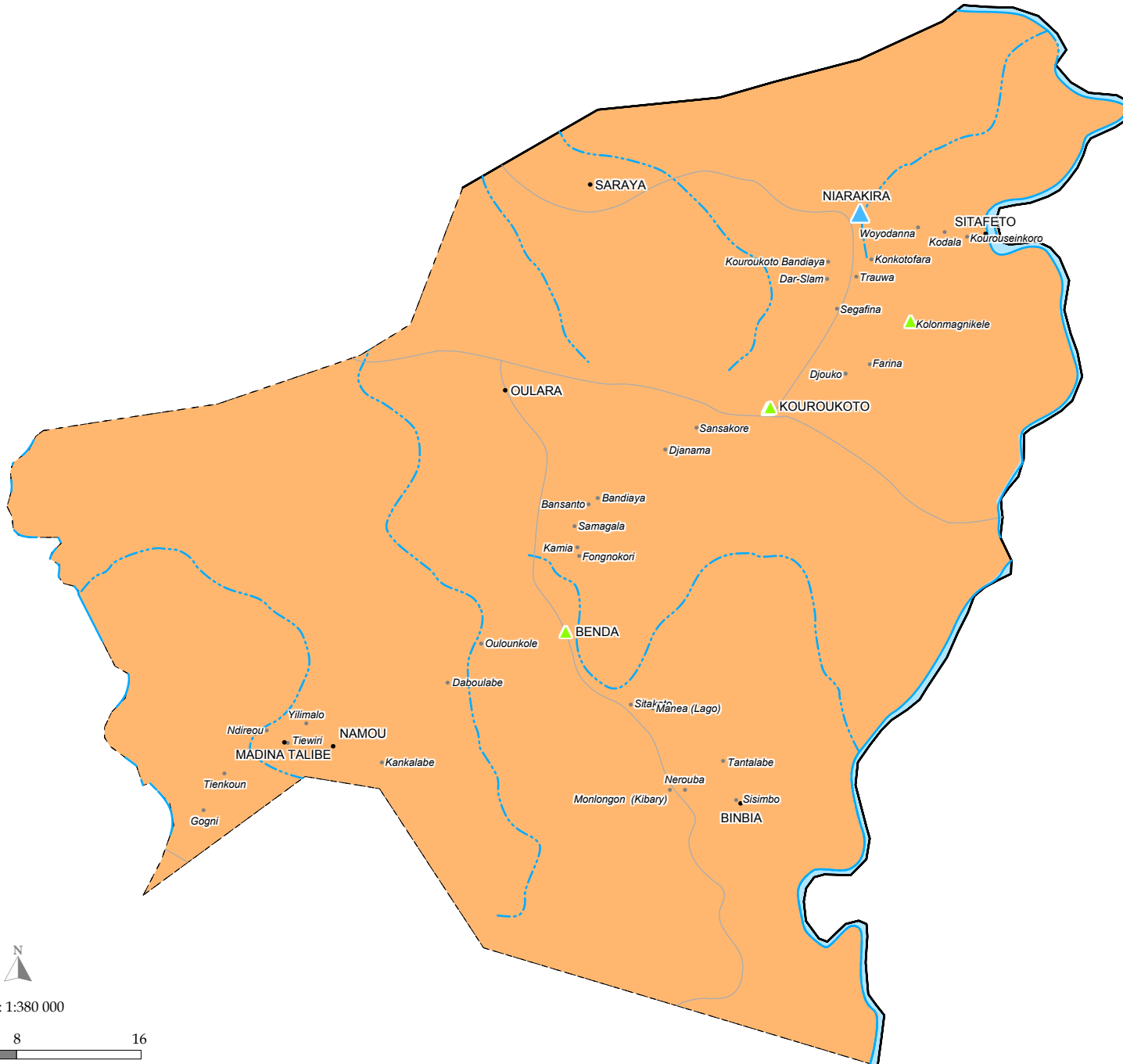
**Tableau 4 : DEBIT DES FORAGES** (débit de soufflage des forages disposant de données de débit)**COMMUNE DE KOUROUKOTO**

<b>VILLAGE</b>	<b>Nb de forages</b>	<b>Nb de forages à débit de 0,5 à 5 m3/h</b>	<b>Nb de forages à débit de 5 à 10 m3/h</b>	<b>Nb de forages à débit &gt; à 10 m3/h</b>
BENDA	1	1	0	0
BINBIA	0	0	0	0
KOUROUKOTO	3	3	0	0
MADINA TALIBE	0	0	0	0
NAMOU	0	0	0	0
NIARAKIRA	2	1	1	0
OULARA	0	0	0	0
SARAYA	0	0	0	0
SITAFETO	0	0	0	0
<b>TOTAL</b>	<b>6</b>	<b>5</b>	<b>1</b>	<b>0</b>



# Carte 4 : POTENTIALITE DE PRODUCTION DES FORAGES

## COMMUNE DE KOUROUKOTO



### DEBIT DES FORAGES

- ▲ plus de 10 m<sup>3</sup>/h
- ▲ 5 à 10 m<sup>3</sup>/h
- ▲ 0,5 à 5 m<sup>3</sup>/h

### TAUX DE REUSSITE DES FORAGES

- 80 à 100%
- 50 à 80%
- moins de 50%

### VILLAGE

- Hameau
- 
- Limite de commune
- Limite de cercle
- Piste saisonnière

- Cours d'eau permanent
- - - Cours d'eau temporaire
- - - Plan d'eau permanent



Échelle: 1:380 000

