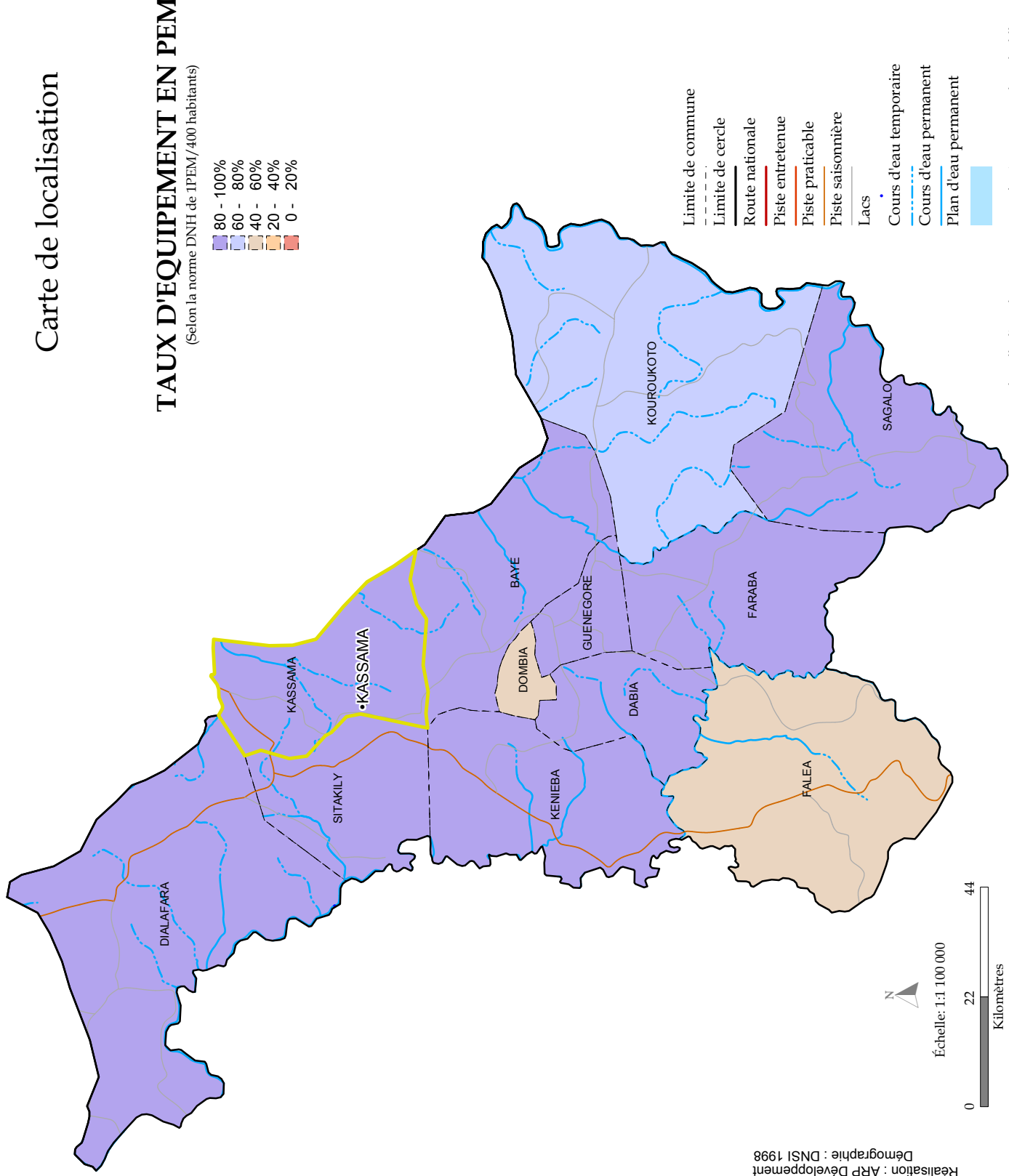


# SITUATION DES POINTS D'EAU MODERNES AU MALI EN 2003

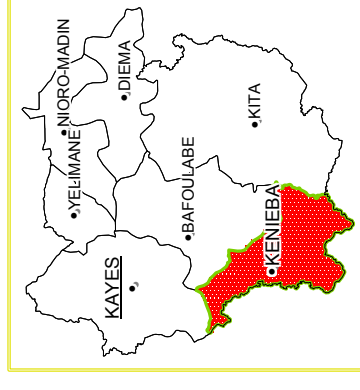
REPUBLIQUE DU MALI  
Un Peuple - Un But - Une Foi

## Carte de localisation



Direction Nationale  
de l'Hydraulique

REGION DE KAYES  
CERCLE DE KENIEBA



COMMUNE DE KASSAMA

Chef lieu : KASSAMA

17 224 Habitants

23 Villages

46 Hameaux

47 PEM

0 AEP

Tableau 1 : LOCALISATION DES POINTS D'EAU MODERNES (P.E.M.)

COMMUNE DE KASSAMA

VILLAGE	Nb de hameaux	Population 1998	Population 2003	Nb de forages équipés	Nb de forages non équipés	Nb de puits modernes	Nb de puits citernes	Nb de puits pastoraux	Village équipé en AEP
BABA DIOULAFOUNDOU	2	187	198	1	0	0	0	0	
BALANDOUGOU	0	187	198	1	0	0	0	0	
BALLOU	0	620	658	1	0	0	0	0	
BANTANKO	1	78	83	0	0	0	0	0	
BOURAMA	1	368	391	1	0	0	0	0	
DIALLADIAN	2	650	690	2	0	0	0	0	
DIONI	7	1548	1643	5	0	0	0	0	
DOUMAFARA	1	233	247	0	0	0	0	1	
GALASSI	3	1676	1779	2	0	0	0	0	
GOUDOFARA	0	744	790	1	0	0	0	0	
GUINDINSO	14	1641	1742	8	0	0	0	0	
KAMA	1	426	452	1	0	0	0	0	
KASSAMA	6	2673	3252	7	0	0	0	0	
KENIOTO	2	1278	1357	1	0	0	0	0	
KOBATO	0	567	602	1	0	0	0	0	
KOUFARA	1	371	394	1	0	1	0	0	
KOULAYA	1	595	632	1	0	0	0	0	
MANAOULE	1	178	189	1	0	0	0	0	
SAMBOULA	1	664	705	2	0	0	0	1	
SIBIDOUYOU	0	696	739	1	0	0	0	0	
TABAKOTO	1	821	871	3	0	0	0	0	
WOUNDOUMA	1	221	235	1	0	0	0	0	
YATERA	0	802	851	1	0	1	0	0	
<b>TOTAL</b>	<b>46</b>	<b>17 224</b>	<b>18 698</b>	<b>43</b>	<b>0</b>	<b>2</b>	<b>0</b>	<b>2</b>	

# Carte 1 : LOCALISATION DES POINTS D'EAU MODERNES

## COMMUNE DE KASSAMA

### TYPE DE POINT D'EAU MODERNE

- ⊕ Forage non équipé
- ▲ Forage équipé
- ▲ Puits citerne
- Puits moderne
- Puits pastoral

Village équipé d'Adduction d'Eau Potable

### HABITANT PAR COMMUNE (Données DNSI 1998)

- moins de 5 000
- de 5 000 à 10 000
- de 10 000 à 20 000
- plus de 20 000

### VILLAGE

Hameau

Limite de commune

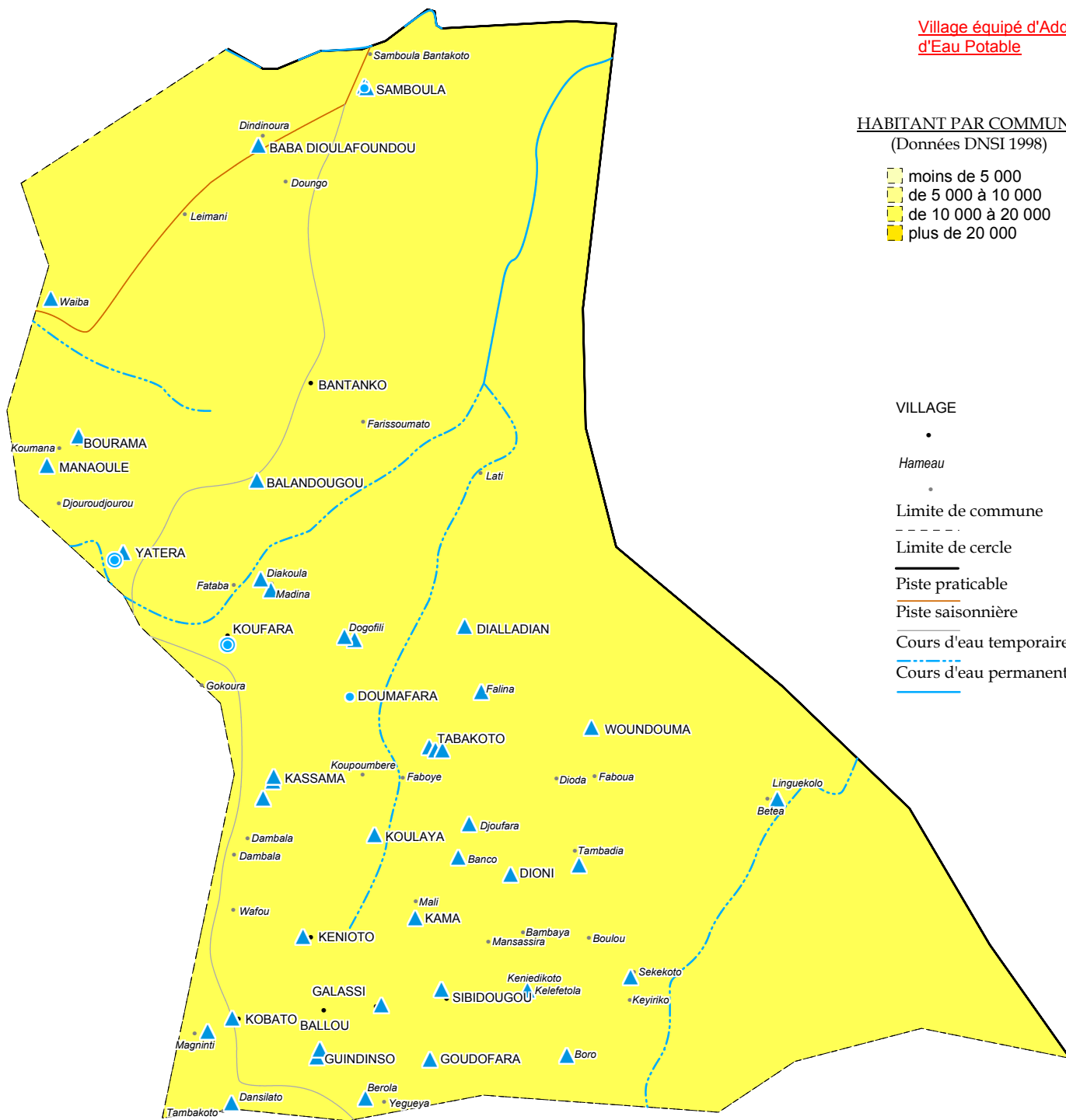
Limite de cercle

Piste praticable

Piste saisonnière

Cours d'eau temporaire

Cours d'eau permanent



Échelle: 1:230 000

0 5 10



Kilomètres

Tableau 2 : HISTORIQUE DES FORAGES EQUIPES DE POMPE

COMMUNE DE KASSAMA

VILLAGE	Nb de forages	Nb de forages négatif	Nb de forages positifs équipés	Nb de forages positifs non équipés	Nb de forages réalisés avant 1988	Nb de forages réalisés entre 1988 et 1995	Nb de forages réalisés après 1995
BABA DIOULAFONDOUN	3	2	1	0	1	0	0
BALANDOUGOU	2	1	1	0	0	1	0
BALLOU	2	1	1	0	0	1	0
BANTANKO	0	0	0	0	0	0	0
BOURAMA	1	0	1	0	0	1	0
DIALLIADIAN	3	1	2	0	0	2	0
DIONI	7	2	5	0	0	5	0
DOUMAFARA	2	2	0	0	0	0	0
GALASSI	3	1	2	0	0	2	0
GOUDOFARA	1	0	1	0	0	1	0
GUINDINSO	11	3	8	0	0	8	0
KAMA	4	3	1	0	1	0	0
KASSAMA	13	6	7	0	0	7	0
KENIOTO	5	4	1	0	0	1	0
KOBATO	2	1	1	0	0	1	0
KOUFARA	6	5	1	0	0	1	0
KOULAYA	1	0	1	0	0	1	0
MANAOULE	3	2	1	0	0	1	0
SAMBOULA	3	1	2	0	0	2	0
SIBIDOUGOU	3	2	1	0	0	1	0
TABAKOTO	5	2	3	0	0	3	0
WOUNDOUMA	4	3	1	0	0	1	0
YATERA	1	0	1	0	0	1	0
<b>TOTAL</b>	<b>85</b>	<b>42</b>	<b>43</b>	<b>0</b>	<b>2</b>	<b>41</b>	<b>0</b>

# Carte 2 : ANCIENNETE DES FORAGES EQUIPES DE POMPES

## COMMUNE DE KASSAMA

### AGE FORAGE/ POMPE

- plus de 15 ans
- de 8 à 15 ans
- moins de 8 ans

### NBR D'HABITANTS/POINT D'EAU MODERNE

- Norme de 400 hbts/ PEM
- entre 400 et 800 hbts/PEM
- plus de 800 Hbts/PEM

VILLAGE

Hameau

Limite de commune

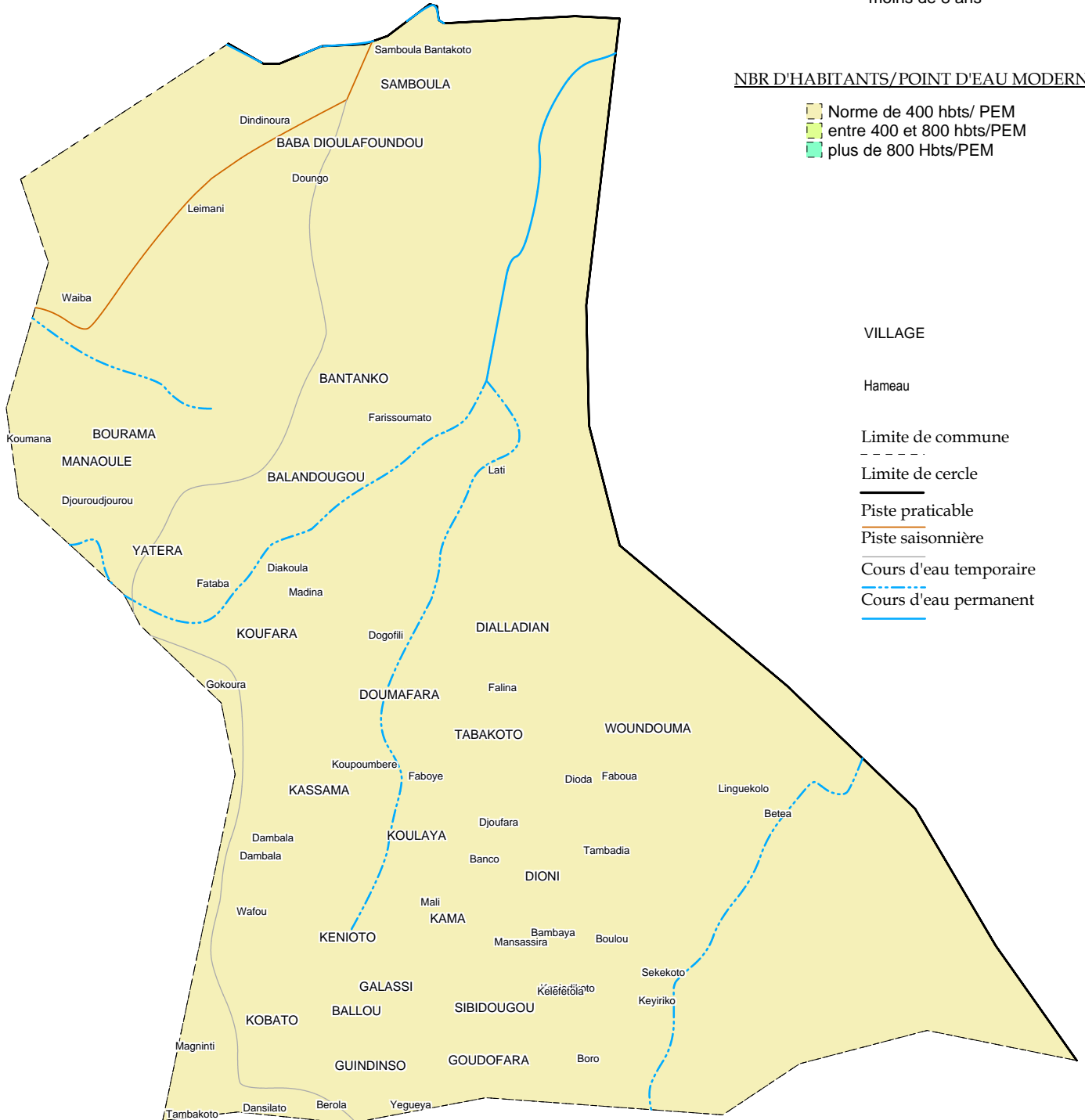
Limite de cercle

Piste praticable

Piste saisonnière

Cours d'eau temporaire

Cours d'eau permanent



Échelle: 1:230 000

0 5 10

Kilomètres

Tableau 3 : EQUIPEMENT EN PEM ET FONCTIONNALITE DES POMPES

COMMUNE DE KASSAMA

VILLAGE	TAUX D'EQUIPEMENT EN PEM		Nb de forages positifs équipés de pompes	FONCTIONNALITE DES POMPES		
	0% = village sans PEM ; 100% = village équipé ; de 0% à 100% = village sous équipé			Nb de pompes fonctionnelles	Nb de pompes en panne	Taux de fonctionnement
BABA DIOULAFOUNDOU		100%	1	0	1	0%
BALANDOUGOU		100%	1	1	0	100%
BALLOU		60%	1	1	0	100%
BANTANKO		0%	0	0	0	
BOURAMA		100%	1	1	0	100%
DIALLADIAN		100%	2	2	0	100%
DIONI		100%	5	4	1	80%
DOUMAFARA		100%	0	0	0	
GALASSI		44%	2	2	0	100%
GOUDOFARA		50%	1	1	0	100%
GUINDINSO		100%	8	8	0	100%
KAMA		88%	1	1	0	100%
KASSAMA		86%	7	7	0	100%
KENIOTO		29%	1	1	0	100%
KOBATO		66%	1	1	0	100%
KOUFARA		100%	1	1	0	100%
KOULAYA		63%	1	1	0	100%
MANAOULE		100%	1	1	0	100%
SAMBOULA		100%	2	2	0	100%
SIBIDOUGOU		54%	1	1	0	100%
TABAKOTO		100%	3	3	0	100%
WOUNDOUMA		100%	1	1	0	100%
YATERA		94%	1	1	0	100%

# Carte 3 : COUVERTURE DES BESOINS EN EAU

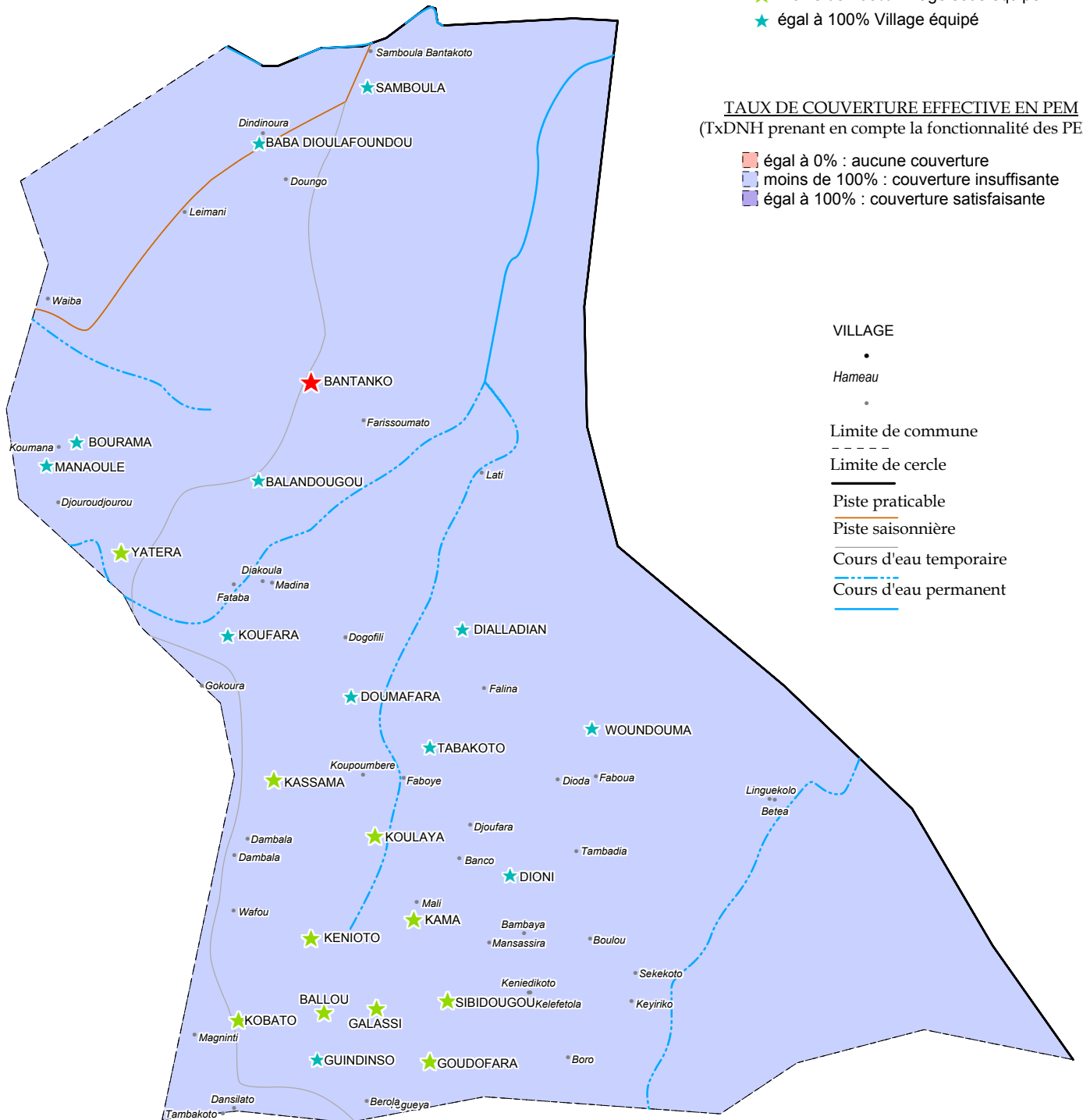
## COMMUNE DE KASSAMA

**TAUX D'EQUIPEMENT EN PEM**  
(Selon Norme DNH de 1PEM/400 Habitants en 2003)

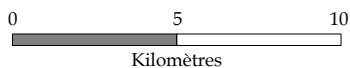
- ★ égal à 0% Village sans PEM
- ★ moins de 100% Village sous équipé
- ★ égal à 100% Village équipé

**TAUX DE COUVERTURE EFFECTIVE EN PEM**  
(TxDNH prenant en compte la fonctionnalité des PEM)

- égal à 0% : aucune couverture
- moins de 100% : couverture insuffisante
- égal à 100% : couverture satisfaisante



Échelle: 1:230 000



**Tableau 4 : DEBIT DES FORAGES** (débit de soufflage des forages disposant de données de débit)**COMMUNE DE KASSAMA**

VILLAGE	Nb de forages	Nb de forages à débit de 0,5 à 5 m3/h	Nb de forages à débit de 5 à 10 m3/h	Nb de forages à débit > à 10 m3/h
BABA DIOULAFOUNDOU	0	0	0	0
BALANDOUGOU	1	0	1	0
BALLOU	1	0	1	0
BANTANKO	0	0	0	0
BOURAMA	1	1	0	0
DIALLADIAN	2	2	0	0
DIONI	3	2	0	1
DOUMAFARA	0	0	0	0
GALASSI	2	2	0	0
GOUDOFARA	1	1	0	0
GUINDINSO	4	3	0	1
KAMA	1	1	0	0
KASSAMA	3	0	2	1
KENIOTO	1	1	0	0
KOBATO	1	0	1	0
KOUFARA	0	0	0	0
KOULAYA	1	0	1	0
MANAOULE	1	1	0	0
SAMBOULA	2	2	0	0
SIBIDOUGOU	1	1	0	0
TABAKOTO	2	2	0	0
WOUNDOUMA	1	1	0	0
YATERA	1	1	0	0
<b>TOTAL</b>	<b>30</b>	<b>21</b>	<b>6</b>	<b>3</b>



# Carte 4 : POTENTIALITE DE PRODUCTION DES FORAGES

## COMMUNE DE KASSAMA

### DEBIT DES FORAGES

- ▲ plus de 10 m<sup>3</sup>/h
- ▲ 5 à 10 m<sup>3</sup>/h
- ▲ 0,5 à 5 m<sup>3</sup>/h

### TAUX DE REUSSITE DES FORAGES

- 80 à 100%
- 50 à 80%
- moins de 50%

### VILLAGE

•

•

•

--- Limite de commune

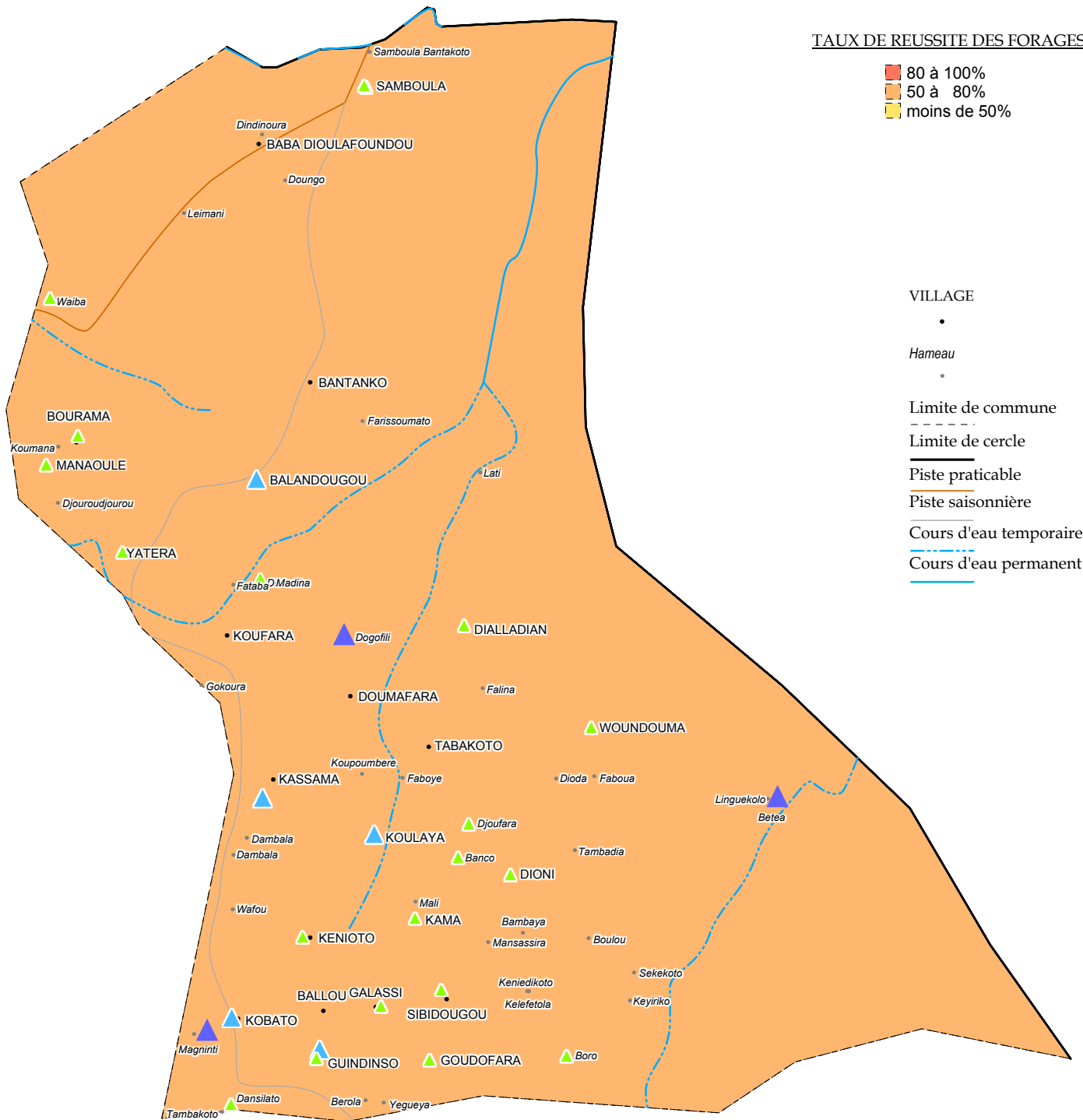
--- Limite de cercle

--- Piste praticable

--- Piste saisonnière

--- Cours d'eau temporaire

--- Cours d'eau permanent



Échelle: 1:230 000

0 5 10



Kilomètres