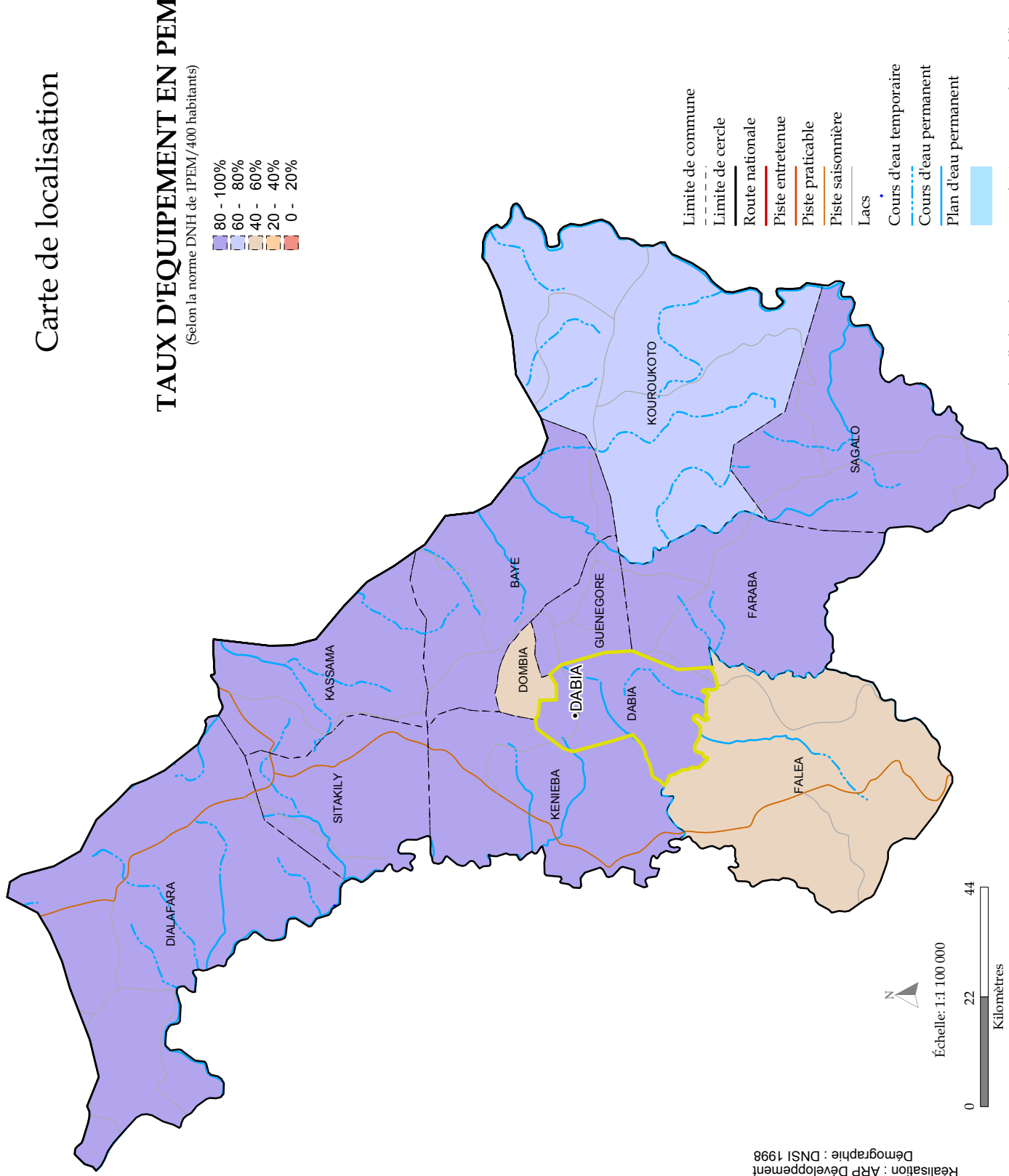


SITUATION DES POINTS D'EAU MODERNES AU MALI EN 2003

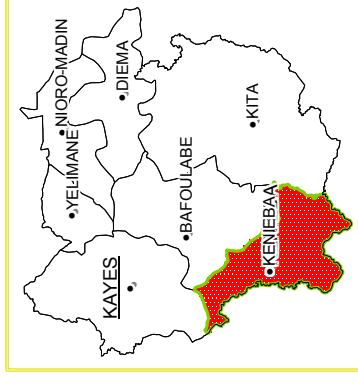
REPUBLIQUE DU MALI
Un Peuple - Un But - Une Foi

Carte de localisation



Direction Nationale
de l'Hydraulique

REGION DE KAYES
CERCLE DE KENIEBA



COMMUNE DE DABIA

Chef lieu : DABIA

9 147 Habitants

13 Villages

31 Hameaux

29 PEM

0 AEP

Tableau 1 : LOCALISATION DES POINTS D'EAU MODERNES (P.E.M.)

COMMUNE DE DABIA

VILLAGE	Nb de hameaux	Population 1998	Population 2003	Nb de forages équipés	Nb de forages non équipés	Nb de puits modernes	Nb de puits citernes	Nb de puits pastoraux	Village équipé en AEP
BANDIONGNA	0	39	41	0	0	0	0	0	
BINDANGALAN	0	105	111	1	0	0	0	0	
BINEA	0	310	329	1	0	0	0	0	
DABIA	14	2771	3371	6	4	1	0	0	
DANBOUKO	3	1107	1175	1	0	0	0	0	
DIABAROU	0	1584	1681	5	0	0	0	0	
GAMBALI	0	102	108	0	0	0	0	0	
KONLOMBA 1	1	112	119	0	0	0	0	0	
KONTEA	0	188	200	0	0	0	0	0	
MANKOUKE	8	672	713	3	0	0	0	0	
SEKOKOTO MAMBA	1	386	410	2	0	0	0	0	
SELINGOUMA	2	742	788	4	0	0	0	0	
SOKONDO	2	1029	1092	1	0	0	0	0	
TOTAL	31	9 147	10 138	24	4	1	0	0	

Carte 1 : LOCALISATION DES POINTS D'EAU MODERNES

COMMUNE DE DABIA

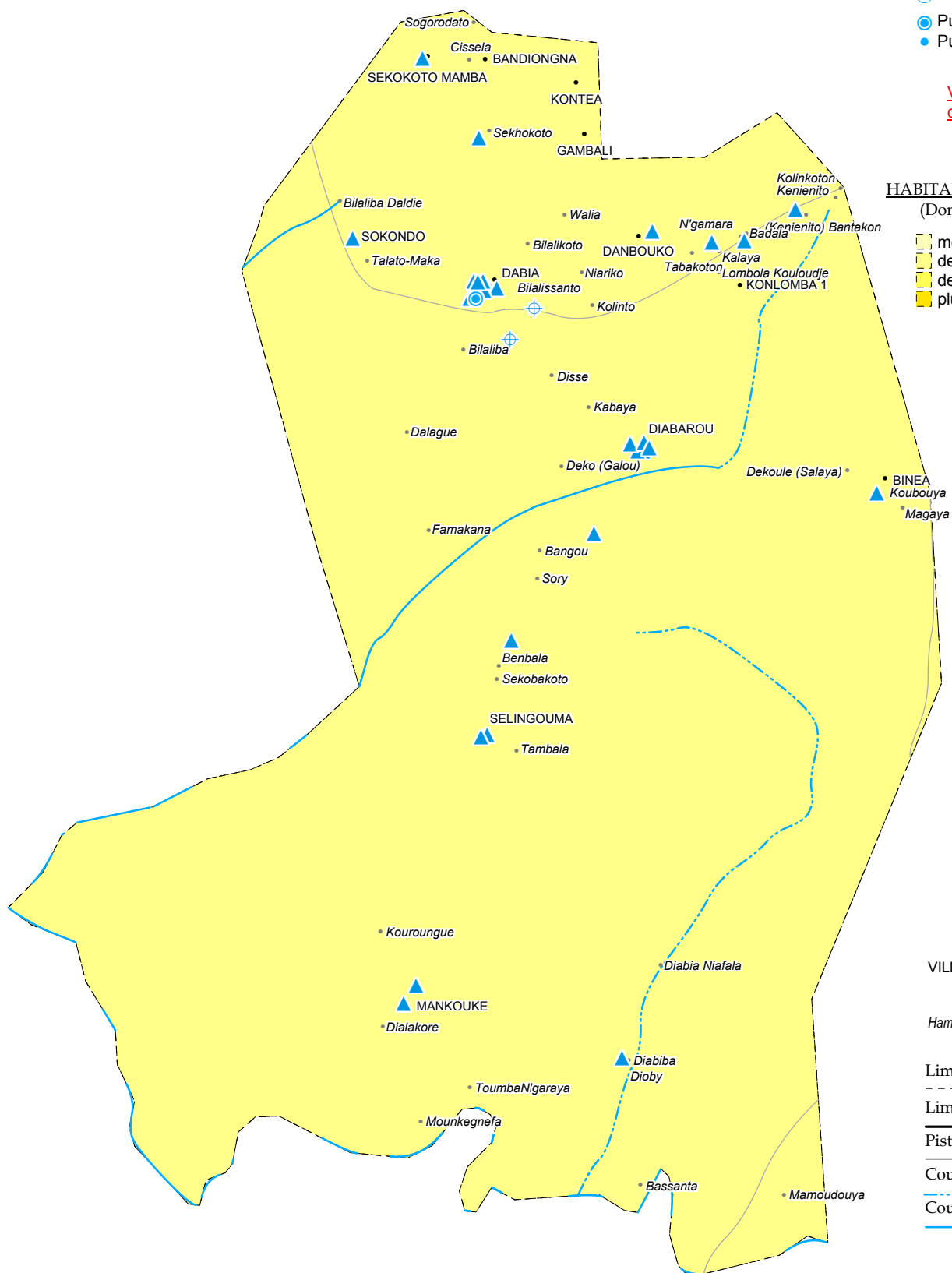
TYPE DE POINT D'EAU MODERNE

- ⊕ Forage non équipé
- ▲ Forage équipé
- ⊙ Puits citerne
- ⊕ Puits moderne
- Puits pastoral

Village équipé d'Adduction d'Eau Potable

HABITANT PAR COMMUNE (Données DNSI 1998)

- moins de 5 000
- de 5 000 à 10 000
- de 10 000 à 20 000
- plus de 20 000



VILLAGE

- Hameau
-
- Limite de commune
- Limite de cercle
- Piste saisonnière
- Cours d'eau temporaire
- Cours d'eau permanent



Échelle: 1:170 000

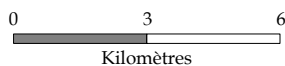


Tableau 2 : HISTORIQUE DES FORAGES EQUIPES DE POMPE

COMMUNE DE DABIA

VILLAGE	Nb de forages	Nb de forages négatif	Nb de forages positifs équipés	Nb de forages positifs non équipés	Nb de forages réalisés avant 1988	Nb de forages réalisés entre 1988 et 1995	Nb de forages réalisés après 1995
BANDIONGNA	0	0	0	0	0	0	0
BINDANGALAN	1	0	1	0	0	1	0
BINEA	1	0	1	0	0	1	0
DABIA	17	7	6	4	4	1	1
DANBOUKO	1	0	1	0	0	1	0
DIABAROU	5	0	5	0	0	5	0
GAMBALI	0	0	0	0	0	0	0
KONLOMBA 1	0	0	0	0	0	0	0
KONTEA	0	0	0	0	0	0	0
MANKOUKE	4	1	3	0	0	3	0
SEKOKOTO MAMBA	2	0	2	0	0	2	0
SELINGOUMA	4	0	4	0	0	4	0
SOKONDO	1	0	1	0	0	1	0
TOTAL	36	8	24	4	4	19	1

Carte 2 : ANCIENNETE DES FORAGES EQUIPES DE POMPES

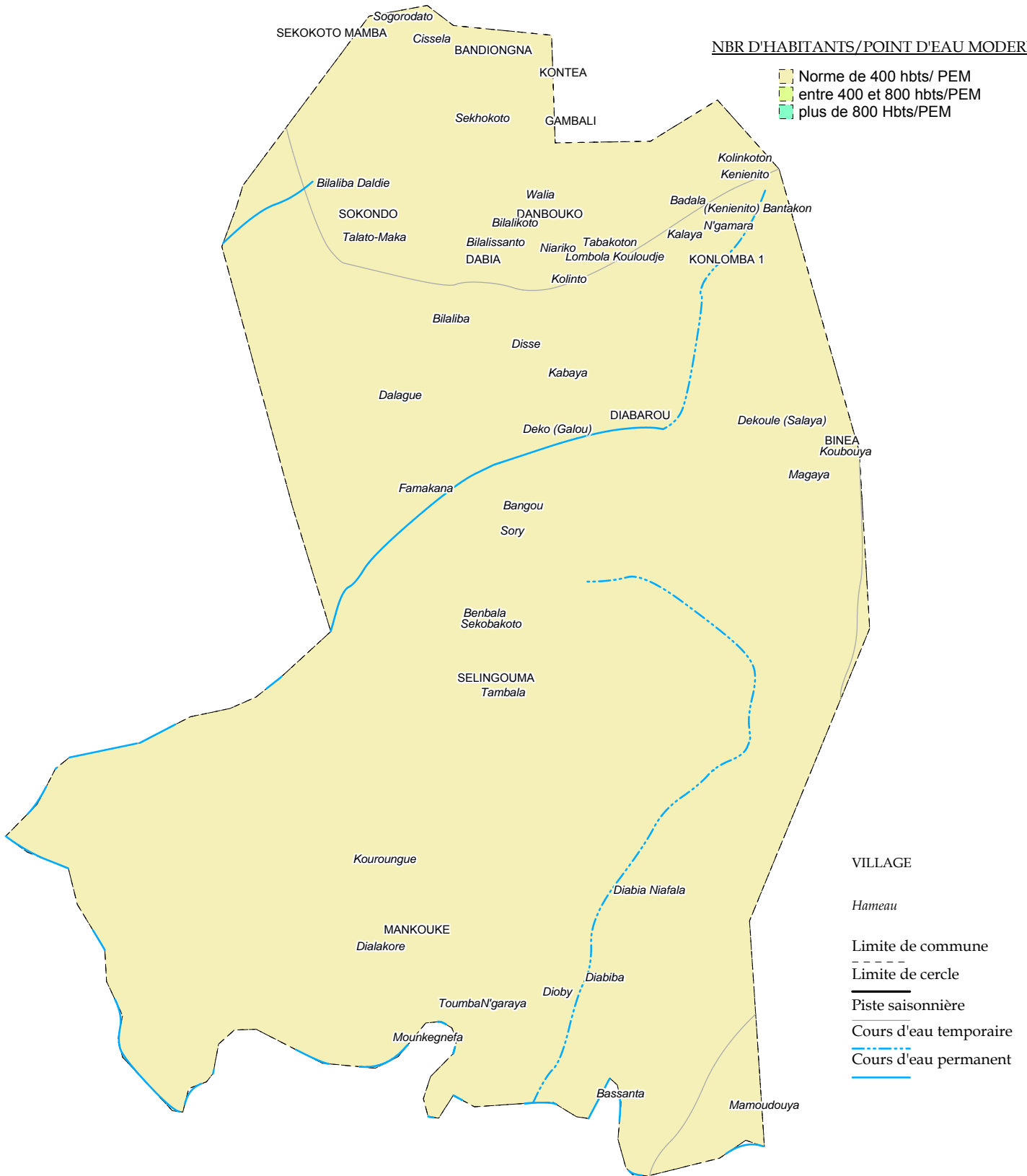
COMMUNE DE DABIA

AGE FORAGE / POMPE

- plus de 15 ans
- de 8 à 15 ans
- moins de 8 ans

NBR D'HABITANTS/POINT D'EAU MODERNE

- Norme de 400 hbts/ PEM
- entre 400 et 800 hbts/PEM
- plus de 800 Hbts/PEM



Échelle: 1:170 000

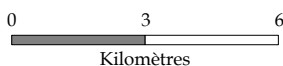


Tableau 3 : EQUIPEMENT EN PEM ET FONCTIONNALITE DES POMPES

COMMUNE DE DABIA

VILLAGE	TAUX D'EQUIPEMENT EN PEM		Nb de forages positifs équipés de pompes	FONCTIONNALITE DES POMPES		
	0% = village sans PEM ; 100% = village équipé ; de 0% à 100% = village sous équipé			Nb de pompes fonctionnelles	Nb de pompes en panne	Taux de fonctionnement
BANDIONGNA	0%		0	0	0	
BINDANGALAN		100%	1	1	0	100%
BINEA		100%	1	1	0	100%
DABIA		100%	6	5	1	83%
DANBOUKO	34%		1	1	0	100%
DIABAROU		100%	5	5	0	100%
GAMBALI	0%		0	0	0	
KONLomba 1	0%		0	0	0	
KONTEA	0%		0	0	0	
MANKOUKE		100%	3	2	1	67%
SEKOKOTO MAMBA		100%	2	1	1	50%
SELINGOUMA		100%	4	3	1	75%
SOKONDO	36%		1	1	0	100%

Carte 3 : COUVERTURE DES BESOINS EN EAU

COMMUNE DE DABIA

TAUX D'EQUIPEMENT EN PEM

(Selon Norme DNH de 1PEM/400 Habitants en 2003)

- ★ égal à 0% : village sans PEM
- ★ moins de 100% : village sous équipé
- ★ égal à 100% : village équipé

TAUX DE COUVERTURE EFFECTIVE EN PEM

(TxDNH prenant en compte la fonctionnalité des PEM)

- égal à 0% : aucune couverture
- moins de 100% : couverture insuffisante
- égal à 100% : couverture satisfaisante

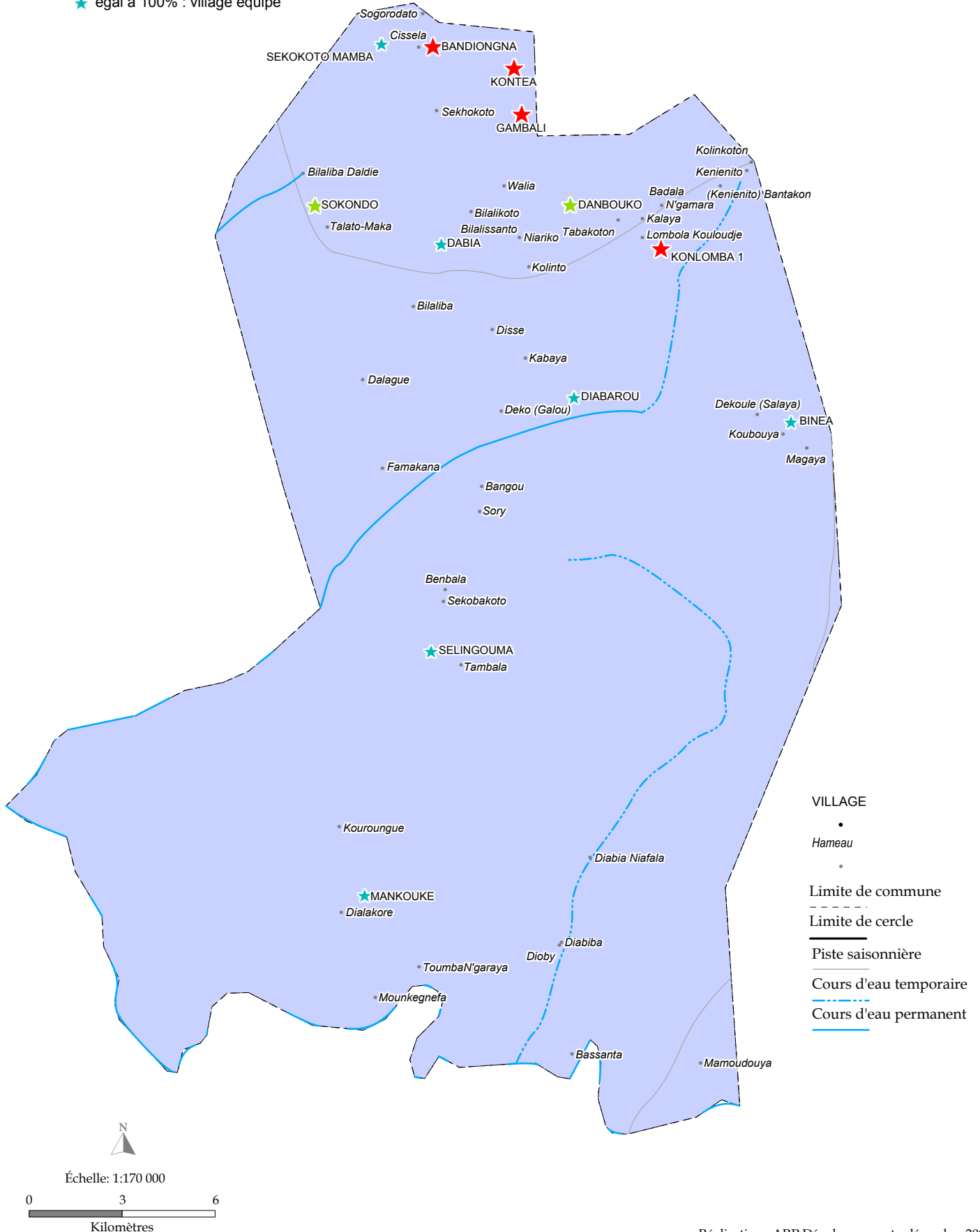


Tableau 4 : DEBIT DES FORAGES (débit de soufflage des forages disposant de données de débit)**COMMUNE DE DABIA**

VILLAGE	Nb de forages	Nb de forages à débit de 0,5 à 5 m3/h	Nb de forages à débit de 5 à 10 m3/h	Nb de forages à débit > à 10 m3/h
BANDIONGNA	0	0	0	0
BINDANGALAN	0	0	0	0
BINEA	1	0	1	0
DABIA	7	5	1	1
DANBOUKO	1	1	0	0
DIABAROU	3	2	1	0
GAMBALI	0	0	0	0
KONLOMBA 1	0	0	0	0
KONTEA	0	0	0	0
MANKOUKE	2	1	0	1
SEKOKOTO MAMBA	2	2	0	0
SELINGOUMA	2	1	0	1
SOKONDO	0	0	0	0
TOTAL	18	12	3	3

Carte 4 : POTENTIALITE DE PRODUCTION DES FORAGES

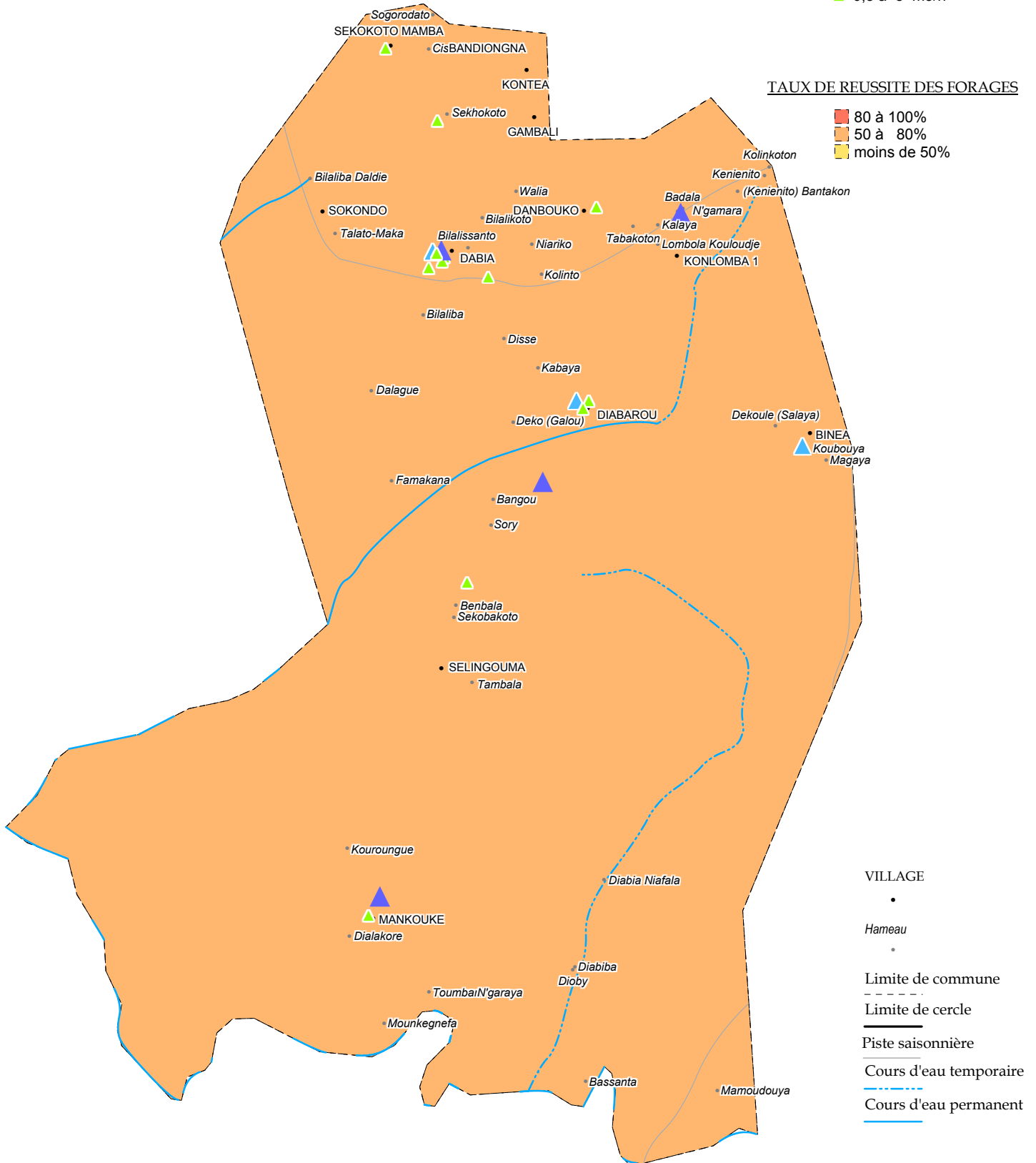
COMMUNE DE DABIA

DEBIT DES FORAGES

- ▲ plus de 10 m³/h
- ▲ 5 à 10 m³/h
- ▲ 0,5 à 5 m³/h

TAUX DE REUSSITE DES FORAGES

- 80 à 100%
- 50 à 80%
- moins de 50%



Échelle: 1:170 000

