

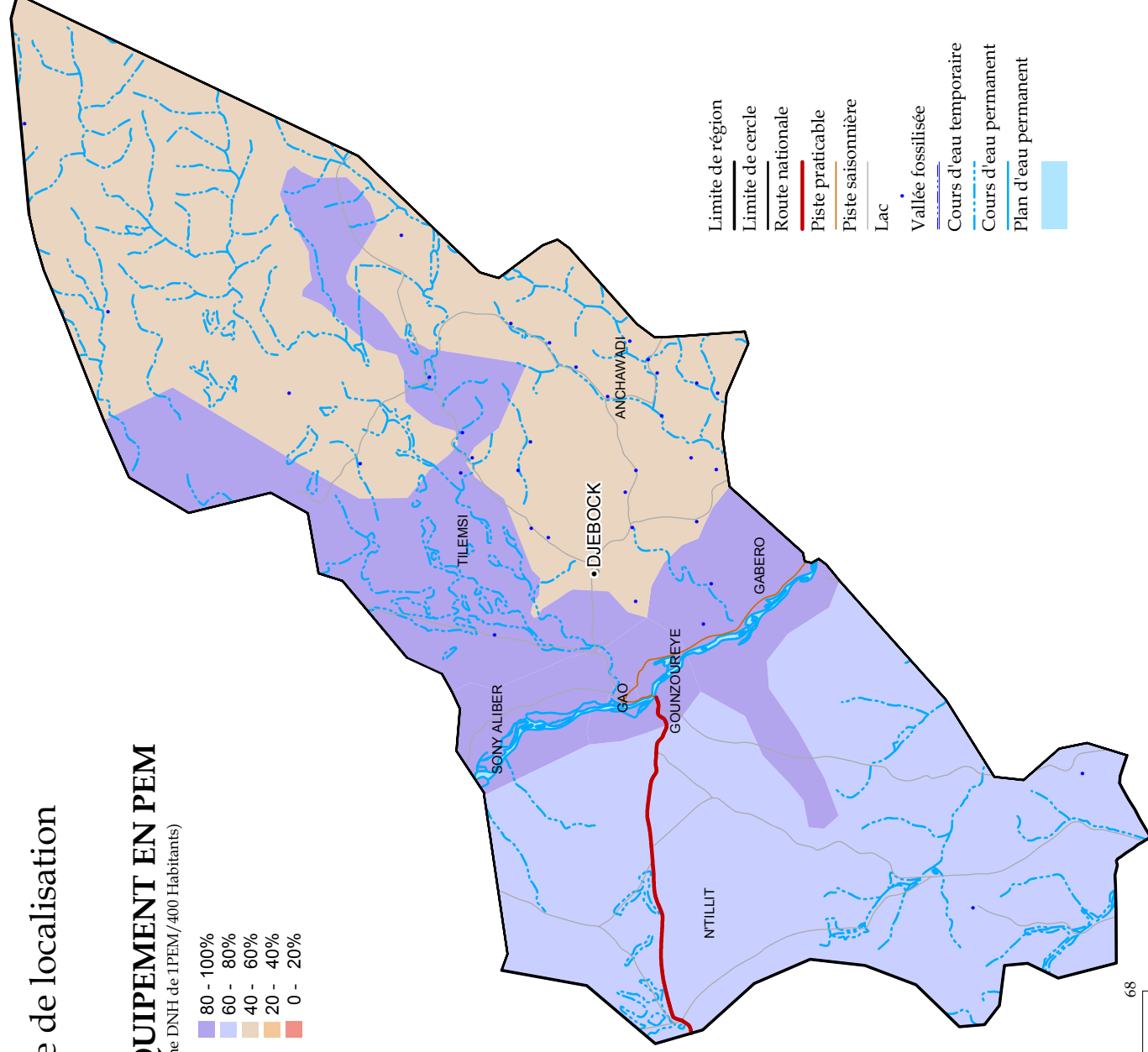
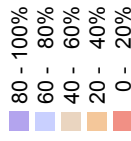
SITUATION DES POINTS D'EAU MODERNES AU MALI EN 2003

REPUBLIQUE DU MALI
Un Peuple - Un But - Une Foi

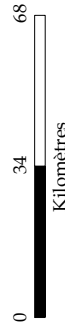
Carte de localisation

TAUX D'EQUIPEMENT EN PEM

(selon la norme DNH de 1PEM/400 Habitants)



- Limite de région
- Limite de cercle
- Route nationale
- Piste praticable
- Piste saisonnière
- Lac
- Vallée fossilisée
- Cours d'eau temporaire
- Cours d'eau permanent
- Plan d'eau permanent

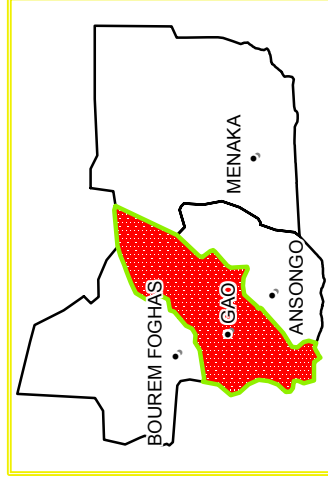


MINISTRE DES MINES,
DE L'ENERGIE ET DE L'EAU

Direction Nationale
de l'Hydraulique

REGION DE GAO

CERCLE DE GAO



COMMUNE DE ANCHAWADI

Chef lieu : DJEBOCK

11 776 Habitants

25 Villages/Sites

0 Hameau

73 PEM

3 BF

Tableau 1 : LOCALISATION DES POINTS D'EAU MODERNES (P.E.M.)

COMMUNE DE ANCHAWADI

VILLAGE	Nb de hameaux	Population 1998	Population 2003	Nb de forages équipés	Nb de forages non équipés	Nb de puits modernes	Nb de puits citernes	Nb de puits pastoraux	Village équipé en AEP
Agdelinta	0	0	0	2	0	1	0	0	
Ahina	0	0	0	0	0	6	0	0	
Amassarkade	0	0	0	0	0	0	0	0	
DJEBOCK	0	300	318	2	3	1	1	0	
Ebak	0	0	0	0	0	2	0	0	
Echagh	0	0	0	0	1	2	0	0	
Ihyarane	0	0	0	0	1	1	0	0	
Imenas	0	0	0	3	1	9	0	0	
In Azar	0	0	0	0	1	0	1	0	
In Kardouassène	0	0	0	0	0	1	0	0	
In Orfan I	0	0	0	1	0	0	0	0	
In Tagaten	0	0	0	0	1	1	0	0	
In Tahadant	0	0	0	0	0	1	0	0	
In Tolawène	0	0	0	0	0	1	0	0	
KEL TALMEN	0	235	249	0	0	0	0	0	
Ouas Ouas	0	0	0	0	1	2	0	0	
Tadekamat	0	0	0	0	0	1	0	0	
Takalafat	0	0	0	2	0	2	0	0	
Tamagast	0	0	0	1	1	2	0	0	
Tamkoutat	0	0	0	2	1	1	0	0	
Téguéréssène	0	0	0	0	0	1	0	0	
Tibidjadjji	0	0	0	1	0	4	0	0	
Tin Amaskor	0	0	0	0	1	2	0	0	
Tin Elebag	0	0	0	0	0	1	0	0	
Tin Ezabo	0	0	0	0	1	2	0	0	
TOTAL	0	535	567	14	13	44	2	0	

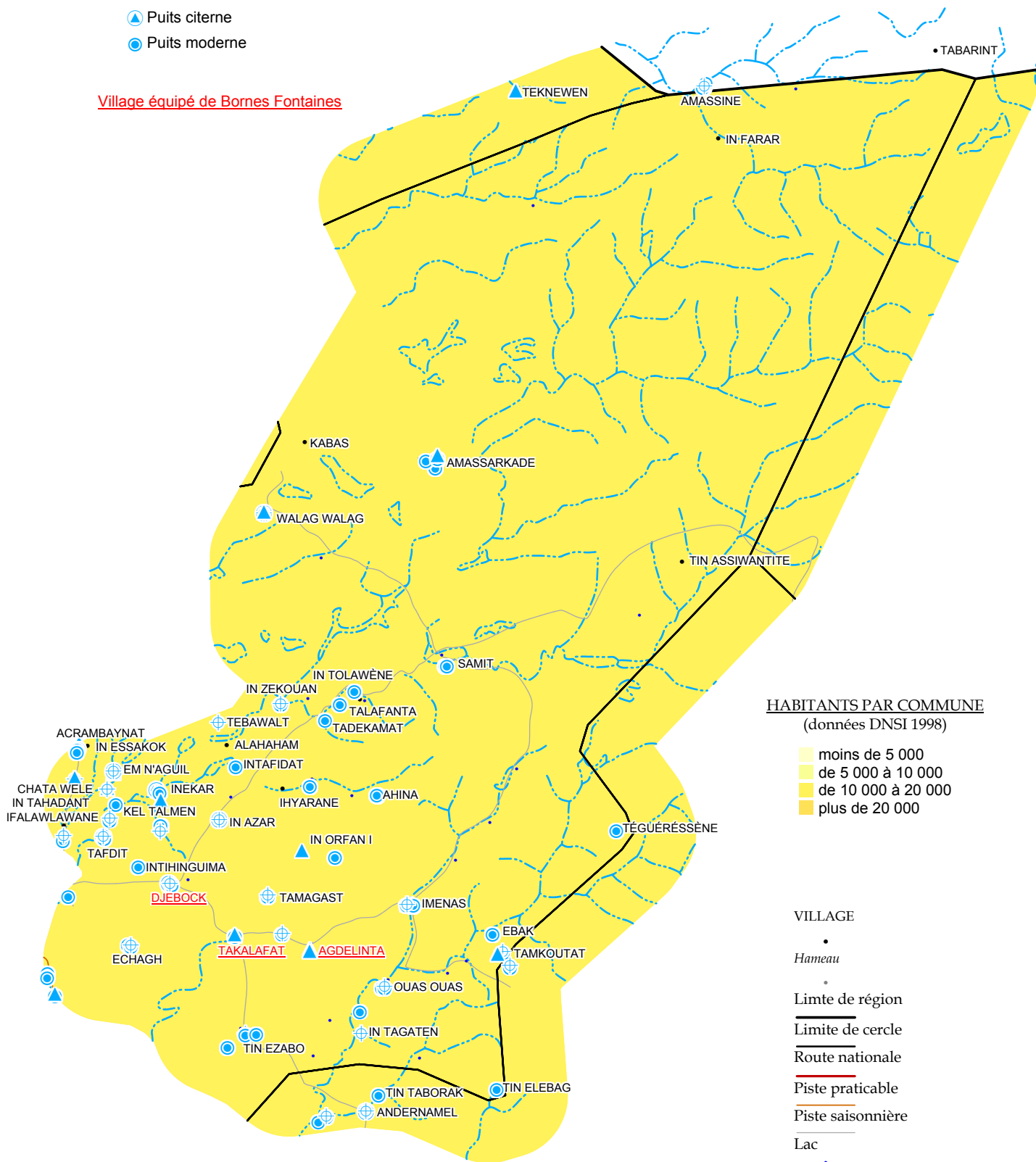
Carte 1 : LOCALISATION DES POINTS D'EAU MODERNES

COMMUNE DE ANCHAWADI

TYPE DE POINT D'EAU MODERNE

- ⊕ Forage non équipé
- ▲ Forage équipé
- ⊕ Puits citerne
- ⊕ Puits moderne

Village équipé de Bornes Fontaines



HABITANTS PAR COMMUNE

(données DNSI 1998)

- moins de 5 000
- de 5 000 à 10 000
- de 10 000 à 20 000
- plus de 20 000

VILLAGE

- Hameau
- Limite de région
- Limite de cercle
- Route nationale
- Piste praticable
- Piste saisonnière
- Lac
- Vallée fossilisée
- Cours d'eau temporaire
- Cours d'eau permanent
- Plan d'eau permanent



Échelle: 1:1 050 000

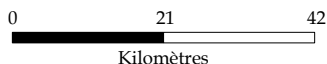


Tableau 2 : HISTORIQUE DES FORAGES EQUIPES DE POMPE

COMMUNE DE ANCHAWADI

VILLAGE	Nb de forages	Nb de forages négatif	Nb de forages positifs équipés	Nb de forages positifs non équipés	Nb de forages réalisés avant 1988	Nb de forages réalisés entre 1988 et 1995	Nb de forages réalisés après 1995
Agdelinta	2	0	2	0	1	0	1
Ahina	0	0	0	0	0	0	0
Amassarkade	0	0	0	0	0	0	0
DJEBOCK	5	0	2	3	1	0	1
Ebak	0	0	0	0	0	0	0
Echagh	1	0	0	1	0	0	0
Ihyarane	1	0	0	1	0	0	0
Imenas	4	0	3	1	0	0	3
In Azar	1	0	0	1	0	0	0
In Kardouassène	0	0	0	0	0	0	0
In Orfan I	1	0	1	0	1	0	0
In Tagaten	2	1	0	1	0	0	0
In Tahadant	0	0	0	0	0	0	0
In Tolawène	0	0	0	0	0	0	0
KEL TALMEN	0	0	0	0	0	0	0
Ouas Ouas	2	1	0	1	0	0	0
Tadekamat	0	0	0	0	0	0	0
Takalafat	3	1	2	0	1	0	1
Tamagast	2	0	1	1	0	0	1
Tamkoutat	3	0	2	1	0	0	2
Téguéréssène	0	0	0	0	0	0	0
Tibidjadj	1	0	1	0	0	0	1
Tin Amaskor	1	0	0	1	0	0	0
Tin Elebag	0	0	0	0	0	0	0
Tin Ezabo	1	0	0	1	0	0	0
TOTAL	30	3	14	13	4	0	10

Carte 2 : ANCIENNETE DES FORAGES EQUIPES DE POMPES

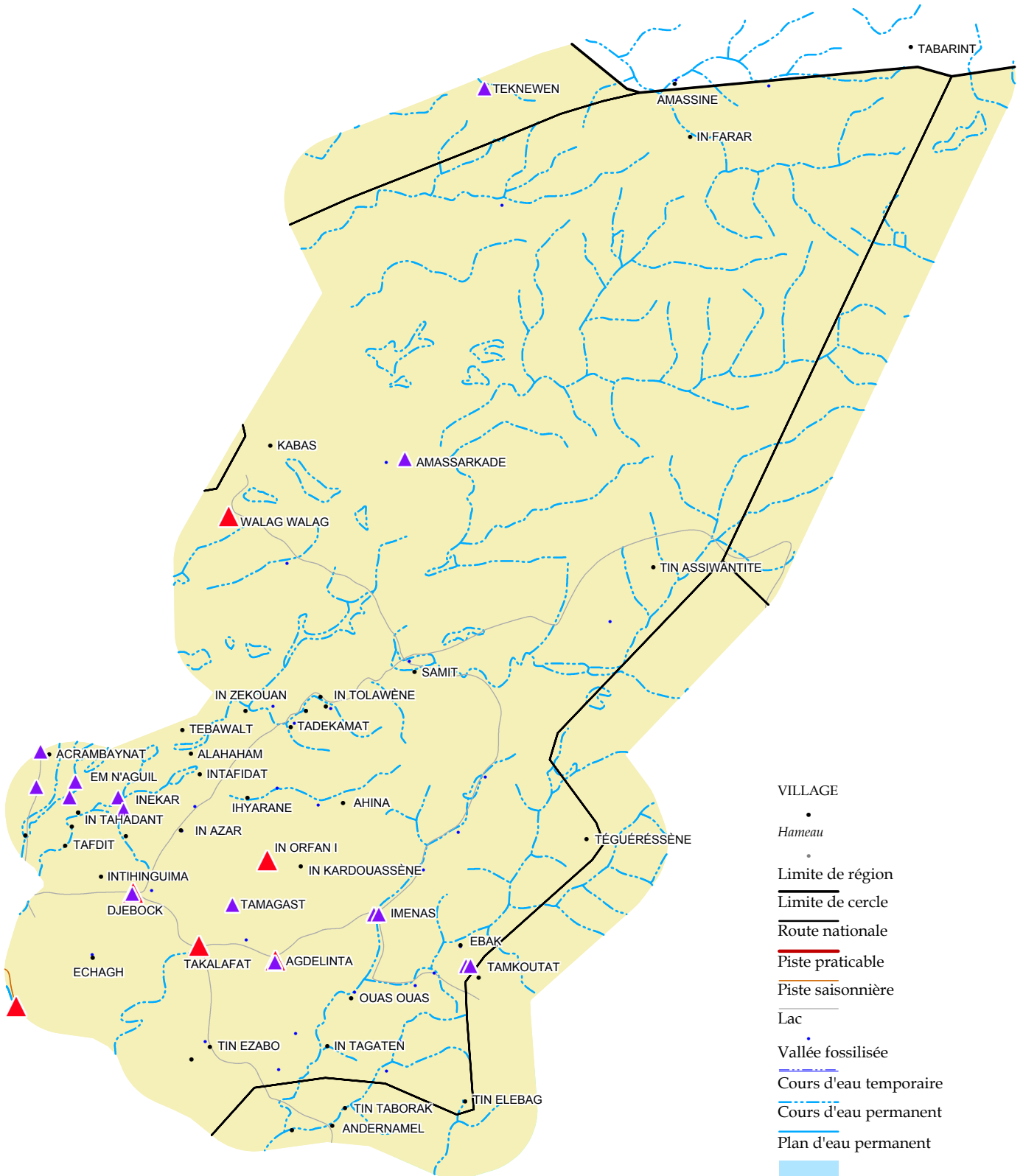
COMMUNE DE ANCHAWADI

NBR D'HABITANTS/POINT D'EAU MODERNE

- Norme de 400 hbts/PEM
- entre 400 et 800 hbts/PEM
- plus de 800 hbts/PEM

AGE FORAGE / POMPE

- plus de 15 ans
- entre 8 et 15 ans
- moins de 8 ans



VILLAGE

- Village
- Hameau
- Limite de région
- Limite de cercle
- Route nationale
- Piste praticable
- Piste saisonnière
- Lac
- Vallée fossilisée
- Cours d'eau temporaire
- Cours d'eau permanent
- Plan d'eau permanent



Échelle: 1:1 050 000

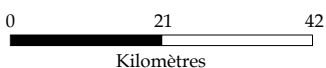


Tableau 3 : EQUIPEMENT EN PEM ET FONCTIONNALITE DES POMPES

COMMUNE DE ANCHAWADI

VILLAGE	TAUX D'EQUIPEMENT EN PEM	FONCTIONNALITE DES POMPES			
	0% = village sans PEM ; 100% = village équipé ; de 0% à 100% = village sous équipé	Nb de forages positifs équipés de pompes	Nb de pompes fonctionnelles	Nb de pompes en panne	Taux de fonctionnement
Agdelinta		2	0	2	0%
Ahina		0	0	0	
Amassarkade		0	0	0	
DJEBOCK	100%	2	1	1	50%
Ebak		0	0	0	
Echagh		0	0	0	
lh yarane		0	0	0	
lmenas		3	3	0	100%
In Azar		0	0	0	
In Kardouassène		0	0	0	
In Orfan I		1	0	1	0%
In Tagaten		0	0	0	
In Tahadant		0	0	0	
In Tolawène		0	0	0	
KEL TALMEN	0%	0	0	0	
Ouas Ouas		0	0	0	
Tadekamat		0	0	0	
Takalafat		2	0	2	0%
Tamagast		1	1	0	100%
Tamkoutat		2	1	1	50%
Téguéréssène		0	0	0	
Tibidjadj		1	0	1	0%
Tin Amaskor		0	0	0	
Tin Elebag		0	0	0	
Tin Ezabo		0	0	0	

Carte 3 : COUVERTURE DES BESOINS EN EAU

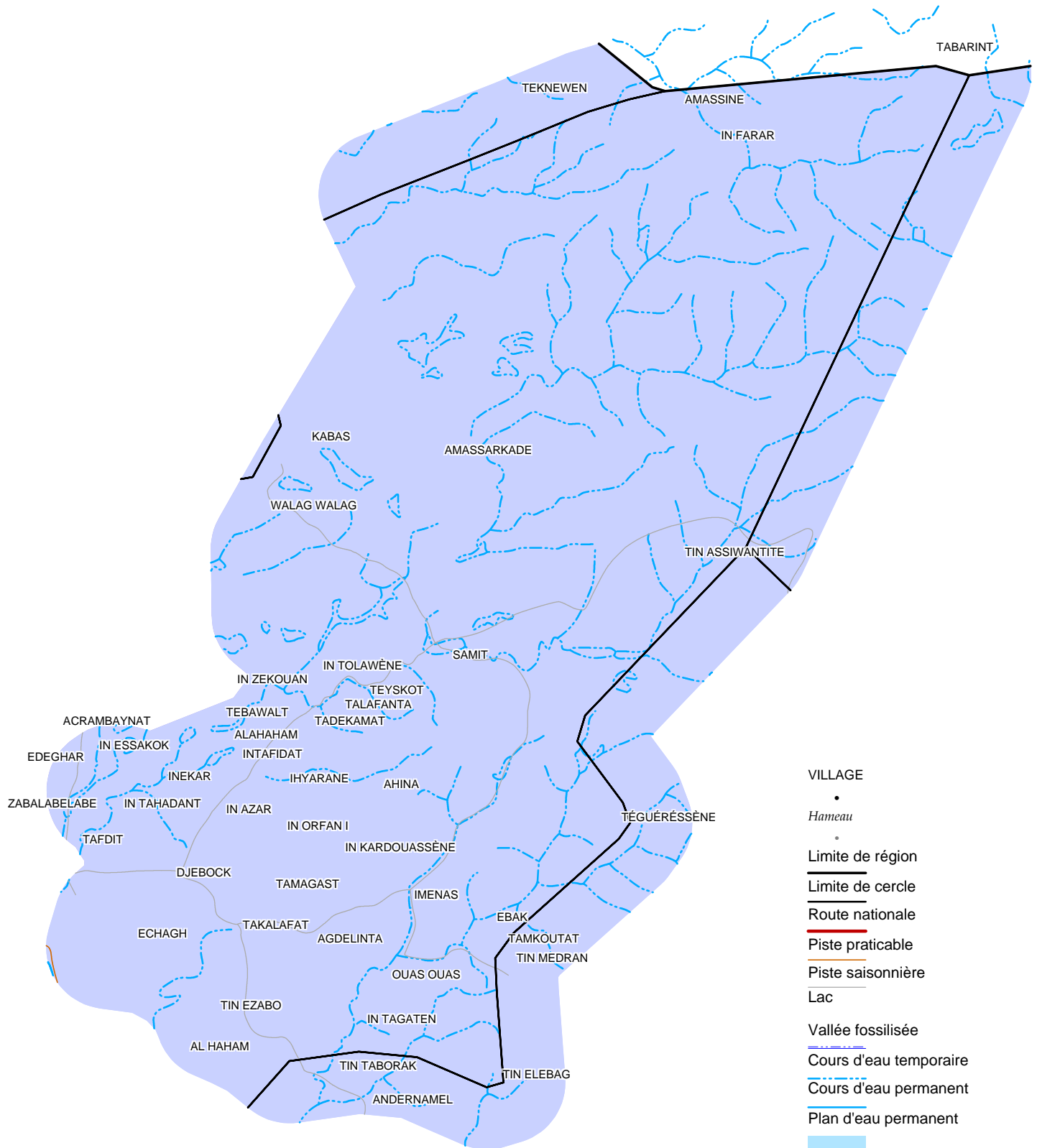
COMMUNE DE ANCHAWADI

TAUX D'ÉQUIPEMENT EN PEM
(selon Norme DNH de 1PEM/400 Habitants en 2003)

- village sans PEM
- village sous équipé
- village équipé
- manque de données "population"

TAUX DE COUVERTURE EFFECTIVE EN PEM
(TxDnh 2003 prenant en compte la fonctionnalité des PEM)

- aucune couverture
- couverture insuffisante
- couverture satisfaisante



Échelle: 1:1050000

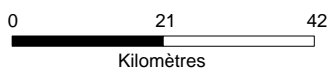


Tableau 4 : DEBIT DES FORAGES (débit de soufflage des forages)

COMMUNE DE ANCHAWADI

*uniquement les forages dont les données techniques sont connues

VILLAGE	Nb de forages*	Nb de forages à débit de 0,5 à 5 m3/h	Nb de forages à débit de 5 à 10 m3/h	Nb de forages à débit > à 10 m3/h
Agdelinta	1	0	1	0
Ahina	0	0	0	0
Amassarkade	0	0	0	0
DJEBOCK	3	1	2	0
Ebak	0	0	0	0
Echagh	1	1	0	0
Ihyarane	0	0	0	0
Imenas	4	4	0	0
In Azar	1	1	0	0
In Kardouassène	0	0	0	0
In Orfan I	1	1	0	0
In Tagaten	1	1	0	0
In Tahadant	0	0	0	0
In Tolawène	0	0	0	0
KEL TALMEN	0	0	0	0
Ouas Ouas	1	0	0	1
Tadekamat	0	0	0	0
Takalafat	1	0	1	0
Tamagast	2	0	2	0
Tamkoutat	3	0	2	1
Téguéréssène	0	0	0	0
Tibidjadji	1	0	1	0
Tin Amaskor	1	0	1	0
Tin Elebag	0	0	0	0
Tin Ezabo	0	0	0	0
TOTAL	21	9	10	2

Carte 4 : POTENTIALITE DE PRODUCTION DES FORAGES

COMMUNE DE ANCHAWADI

DÉBIT DES FORAGES

- ▲ plus de 10 m³/h
- ▲ de 5 à 10 m³/h
- ▲ de 0,5 à 5 m³/h

TAUX DE RÉUSSITE DES FORAGES

- 80 à 100%
- 50 à 80%
- moins de 50%

